



T2250 | Teleskopen



T2250: Das besondere Drei-in-Eins-Paket!

■ Keine durchschnittliche Maschine

Mit dem T2250 erhalten Sie alle Möglichkeiten und die volle Produktivität eines Bobcat Teleskopen, Kompaktladers und Knickladers – in einer einzigen, außergewöhnlich vielseitig einsetzbaren Maschine!



Ein Lademeister mit kompakten Abmessungen

Mit nur 1,95 m Höhe und 1,83 m Breite ist der T2250 so kompakt und manövrierfähig wie unsere Kompaktlader, jedoch mit der Kapazität einer größeren Maschine.

Vielseitigkeit

Dank unseres Bob-Tach™ Systems passen die meisten Anbaugeräte für Bobcat-Lader an den T2250.

Agil wie ein Knicklader

Die drei Lenkarten – Vorderrad, Allrad oder Hundegang – bringen Sie überall hin.

Mit der optionalen Ausleger-Schwimmstellung folgt das Anbaugerät mühelos auch unebenen Bodenkonturen. Und von der Fahrerkabine aus genießen Sie eine Rundumsicht von 360°, für noch mehr Sicherheit und schnelleres Vorankommen.



Die volle Reichweite eines Teleskopen

- Heben und Laden: Mit dem T2250 heben Sie 2,2 Tonnen bis zu 5,2 m hoch an.
- Darf's ein bisschen weiter sein? Bei einer Last von einer Tonne bietet der T2250 eine maximale Reichweite von drei Metern.

Kompakter Teleskoplader

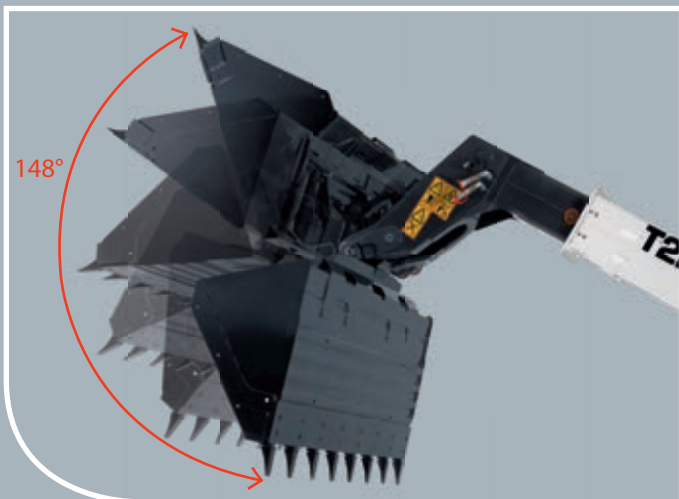
■ Laden in Perfektion

Kein Kompromiss, sondern eine Kombination. Diese Maschine ist so ausgerüstet, dass sie alle erdenklichen Ladearbeiten meistert... dies jedoch mit größerer Reichweite und Hubhöhe als jeder Lader.

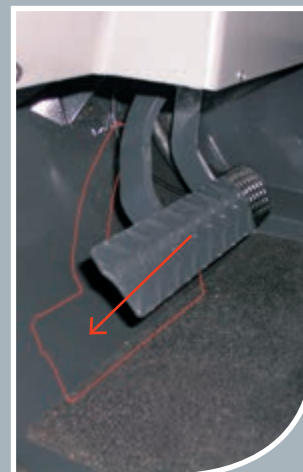


■ Harte Arbeit schnell erledigen

Durch die optimierte Z-Kinematik des T2250 vergrößert sich der Aus- und Einkippwinkel der Schaufel und erhöht sich die Schubkraft der Schaufel beim Laden. Die Arbeit geht insgesamt schneller vonstatten und die Ausbrechkraft wird optimiert.



Bedienung mit beiden Füßen gleichzeitig



Behalten Sie beim Laden zu 100% die Kontrolle, mit einem Fuß auf dem Gaspedal und dem anderen Fuß auf dem Inchpedal. Über das Inchpedal kann die Vorwärtsbewegung bei unveränderter Motordrehzahl verlangsamt werden.

Voll proportionaler Joystick serienmäßig



Alle Bewegungen erfolgen dank unseres Load-Sensing-Systems proportional und kombinierbar.

Komfort gepaart mit Effizienz

■ 360° Rundumsicht

Für höhere Produktivität und mehr Sicherheit

Da sich der Motor seitlich an der Maschine befindet, bietet der T2250 von der Fahrerkabine aus eine Rundumsicht von 360°. Diese Bauweise erleichtert auch den Zugang zu routinemäßig gewarteten Komponenten.



■ Alle Funktionen, die Sie brauchen

- Zusätzlich verstärkter Unterwagen für noch mehr Robustheit
- Anbaugeräte-Identifizierungsmodul (ACD) zur Ansteuerung bestimmter Anbaugeräte per Joystick
- Kriechgang serienmäßig!

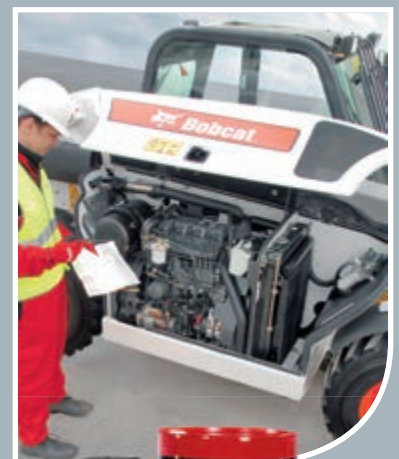
Der Kriechgang ermöglicht niedrige Fahrgeschwindigkeiten bei hoher Motordrehzahl, damit stets genügend Hydraulikfluss zur Betätigung von Anbaugeräten wie z. B. Kehr- oder Futerschaufeln zur Verfügung steht.



Der Fahrer kann die Maschine bei unveränderter, voller Motordrehzahl im Kriechgang bedienen.

■ Einfache Wartung und Schmierung

- Leichter Zugang zu allen wichtigen Komponenten
- Keine Spezialwerkzeuge erforderlich.



Vielseitig wie ein Bobcat-Lader

Flexibilität

Mit unseren Schnellwechslern können Sie Anbaugeräte im Handumdrehen austauschen.

Unsere mechanischen Lösungen:

- Bob-Tach™
- Quick-Tach

Optional – Anbaugeräte wechseln, ohne auch nur aussteigen zu müssen:

- Hydraulischer Quick-Tach.



①



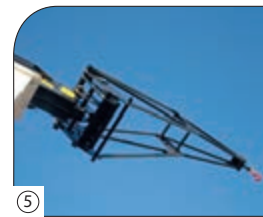
②



③



④



⑤



⑥



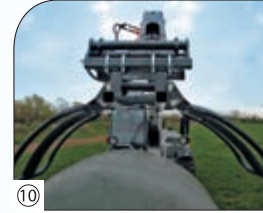
⑦



⑧



⑨



⑩



⑪



⑫



⑬



⑭



⑮



⑯



⑰



⑱



⑲



⑳



㉑



㉒



㉓



㉔



㉕

- | | |
|-------------------------|----------------------------|
| ① Palettengabeln | ⑬ Planierkasten |
| ② 4-in-1 Schaufel | ⑭ Steinsammel-schaufel |
| ③ Kehrschaufel | ⑮ Brushcat™ Rotationsmäher |
| ④ Kranausleger | ⑯ Ballendorn |
| ⑤ Ausleger-verlängerung | ⑰ Grabenfräse |
| ⑥ Nivellierrechen | ⑱ Erdbohrer |
| ⑦ Schwenkbesen | ⑲ Vibrationswalze |
| ⑧ Gabeln mit Greifer | ⑳ Planierschild |
| ⑨ Bodenfräse | ㉑ Schneeschild |
| ⑩ Ballenzange | ㉒ Schnee-V-Schild |
| ⑪ Schaufel mit Greifer | ㉓ Schaber |
| ⑫ Rasenmäher | ㉔ Schneefräse |

Leistungsdaten

Hubhöhe (Bob-Tach™)	5230.0 mm
Hubhöhe (Quick-Tach)	5210.0 mm
Max. Hubkraft (Nennleistung)	2200 kg
Nutzlast bei max. Höhe	2200 kg
Nutzlast bei max. Reichweite (Bob-Tach™)	1000 kg
Nutzlast bei max. Reichweite (Quick-Tach)	950 kg
Max. Reichweite (Bob-Tach™)	3010.0 mm
Max. Reichweite (Quick-Tach)	3030.0 mm
Reißkraft	2100 daN

Gewichte

Gewicht (unbeladen)	4695 kg
---------------------	---------

Traktion

Standardreifen	14x17,5
Standardreifen	Mitas 14x17.5
Langsame Fahrt (vorwärts/rückwärts)	7.0 km/h
Schnelle Fahrt (vorwärts/rückwärts)	25.0 km/h
Fahrtriebsarten	Direktantrieb/Progressiver Antrieb

Fahrtrieb

Hauptantrieb	Zwei-Stufen-Hydrostatikmotor
Getriebe	Hydrostatisch mit elektronischer Regelung

Motor

Fabrikat/Modell	KUBOTA V3300-DI Turbo
Kraftstoff	Diesel
Kühlung	Flüssigkeit
Nennleistung (DIN 6271) bei 2400 U/min	55.9 kW
Max. Drehmoment bei 1600 U/min	274.0 Nm
Anzahl Zylinder	4
Verdrängung	3.80 L

Hydrauliksystem

Pumpentyp	Zahnradpumpe mit LS-Ventil
Kombinierte Förderleistung	85.00 L/min
Betriebsdruck	240.00 bar

Taktzeiten

Anheben – ohne Last	4.7 s
Absenken – ohne Last	6.5 s
Teleskop einfahren bei max. Reichweite – ohne Last	4.2 s
Teleskop einfahren bei max. Höhe – ohne Last	4.2 s
Teleskop ausfahren bis max. Reichweite – ohne Last	5.7 s
Teleskop ausfahren bis max. Höhe – ohne Last	5.8 s

Bremsen

Motorbremse	Hydrostatisch
Feststell- und Notbremse	Hydraulisch aktivierte Negativ-Bremse

Füllmengen

Achsen und Untersetzungsgetriebe vorne/hinten	8.9/5.6 L
Motoröl	12.00 L
Kraftstofftank	91.00 L
Hydraulikölbehälter (Hydraulik)	29.00 L

Standardmerkmale

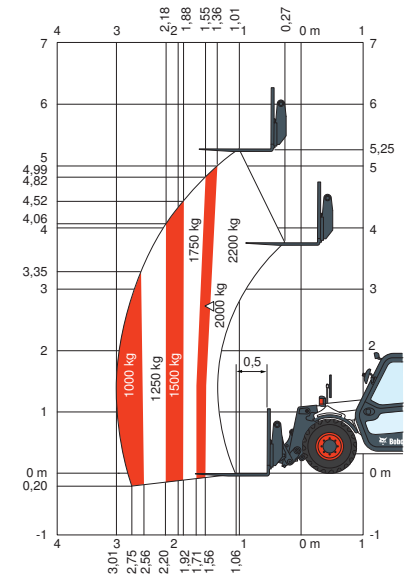
Überlast-Abschaltung (AMA: Aggravating Movements Arrester)	Blinker
Hydrostatikantrieb	Seitenspiegel rechts und links
Fahrerkabine mit ROPS/FOPS	Kotflügel
Heizung, Anti-Beschlag und Lüftung	Motor mit Turbolader
Scheibenwaschanlage/-wischer vorne und hinten	Quick-Tach
Sitz mit Automatik-Sicherheitsgurt	Front- und Heckarbeitsscheinwerfer an Kabine
Fahrscheinwerfer	Kriechfunktion (oder SMS: Speed Management-System)

Optionen

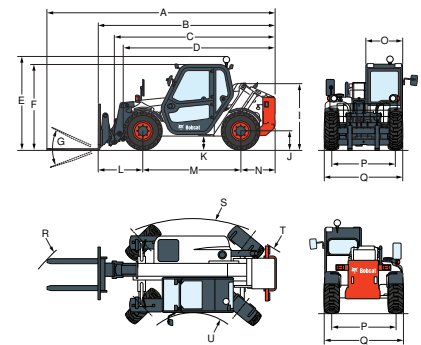
Rückfahralarm	Schutzgitter für die Frontscheibe
Klimaanlage	Umgehung der Getriebesperre
Rundum-Kennleuchte	Schwimmstellung
Heckzusatzhydraulikanschluss	Bob-Tach™
Arbeitscheinwerfer am Ausleger	

Lastdiagramme

Mit Gabeln und Reifen 14 x 17,5, mit Bob-Tach™



Abmessungen



(-)	1175.0 mm	(I)	1553.0 mm
(.)	845.0 mm	(J)	430.0 mm
(A)	5330.0 mm	(K)	294.0 mm
(B)	4145.0 mm	(M)	2300.0 mm
(C)	3984.0 mm	(O)	860.0 mm
(D)	4000.0 mm	(P)	1485.0 mm
(E)	3585.0 mm	(Q)	1840.0 mm
(F)	2185.0 mm	(R)	4280.0 mm
(G)	1985.0 mm	(S)	3170.0 mm
	(U)		1500.0 mm

Änderungen der technischen Daten und Konstruktionsänderungen vorbehalten. Bilder von Bobcat-Produkten zeigen nicht unbedingt die Standardausrüstung.

www.bobcat.eu



Bobcat®

