



Maschinen

ASC Walzenzug 7 – 25 t

[www.ammann-group.com](http://www.ammann-group.com)



## Leistungsfähig, effektiv, sicher

Ausserordentliche Sicherheit, höchste Verdichtungsleistung und modernes Design garantieren hohe Effektivität und beste Ergebnisse auch unter schwersten Arbeitsbedingungen. Hohe Verdichtungsqualität bei minimaler Anzahl Verdichtungsüberfahrten bringen dem Nutzer höchste Wirtschaftlichkeit.

### Bedienerkomfort und Sicherheit

- Modernste Bauform ermöglicht uneingeschränkte Sicht aus der Maschine (1m x 1m)
- Geräumige, ergonomische, belüftete und beheizte Kabine (auch Ausführung mit Plattform möglich)
- Von beiden Seiten zugängliche Kabine
- Sicherheit für den Bediener durch ROPS Kabine oder offener ROPS/FOPS Bedienerplattform
- Leichte Zugänglichkeit für eine sichere und effektive Wartung
- Einfache und übersichtliche Bedienelemente

### Minimale Betriebskosten

- Minimale Anzahl von Verdichtungsüberfahrten für gefordertes Verdichtungsziel
- Zuverlässiger Motor mit minimalem Treibstoffverbrauch
- Korrosionsgeschützter Treibstofftank – kein grosser Treibstofffilter erforderlich
- Zuverlässigkeit und Langlebigkeit für eine maximale Zufriedenheit

### Hohe Effektivität und Zuverlässigkeit

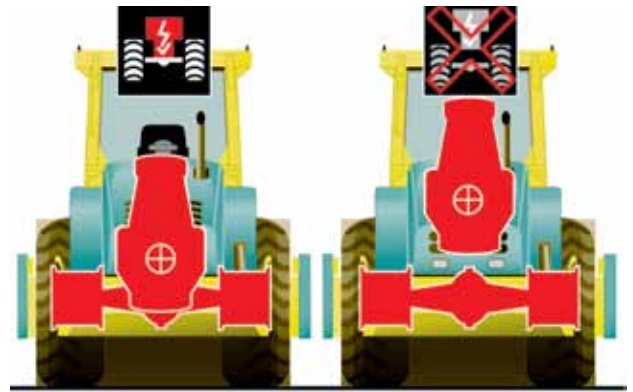
- Hochleistung-Vibrationssystem, optimale Auslegung der statischen und dynamischen Belastung, hohe Amplitude
- Hydrostatischer Antrieb ohne Hinterachse für maximale Traktion und Stabilität
- Gelenk mit Hochkapazitäts-Querwälzlager
- ACE- System für Messung und automatische Regulierung der Verdichtungsleistung (optional)

### Hohe Arbeitsleistung

- Ausgewogene Bandage für gleichmässigen Verdichtungseffekt
- Hohe Zentrifugalkraft und Amplitude
- Maximaler Tiefeneffekt

Beim ASC Konzept werden drei Hydraulikmotoren für den Läufer und ein eigener Antrieb für die Hinterräder benutzt. Diese Lösung „ohne Achse“ ermöglicht eine niedrige Motoranordnung, Verkürzung des Achsabstands und abgedeckte Umrisskonturen der Maschine.

Die Vorteile sind markant. Sehr tiefe Gravitationsmitte, die den ASC Läufern in extremem Terrain ausgezeichnete Stabilität gibt. Der kurze Achsabstand garantiert einen kleinen Wenderadius und ausgezeichnete Bedienung. Kompaktes Design und Umrisskonturen gewähren ausgezeichnete Sicht aus der Kabine auf die Arbeitsfläche und auch nach hinten.



## Verschiedene Ausführungen für jeden Bedarf

**D** Standardausführung für das Verdichten mit Glatbandage.

**HD** Heavy duty Ausführung für eine bessere Traktion in schwierigem Gelände – System der Traktionskontrolle ATC (Zwischenrad-, Querdifferenzial), Nachbelastung der Räder durch Flüssigkeit, Traktorreifen und H- Antrieb.

**PD** Stampfussausführung ist für die Verdichtung bindiger Böden geeignet. So können alle Modelle ausgestattet werden.

**HT** High traction Ausführung für langen Betrieb an Hängen. ATC System, Nachbelastung der Räder durch Flüssigkeit, Traktorreifen und HD- Antrieb.



Blau = D-Version  
Blau + Rot = ATC Version



Zugänglichkeit des Motors und der Batterie



Klappbare Fahrerkabine für eine sichere und einfache Wartung und Instandhaltung



Integrierte Kabine mit Drehsitz

## Walzenzug

### 1. Effektive Verdichtung

Voreingestellte Operationsgeschwindigkeit garantiert optimale Intervalle für effektive Verdichtung.

### 2. Max. Verdichtungsergebnisse

Vorderrahmen und Bandage sind optimal ausgewogen. Dies garantiert gleichmäßigen Verdichtungseffekt auf gesamter Arbeitsbreite und verbessert die Verdichtungsergebnisse.

### 3. Gelenke

Double bearing articulation and oscillating joint.

### 4. Hydrostatischer Antrieb

Dank des hydrostatischen Allradantriebs haben ASC-Maschinen hervorragende Eigenschaften. Der sehr tiefe Schwerpunkt bietet auch in schwerem Gelände hervorragende Stabilität.

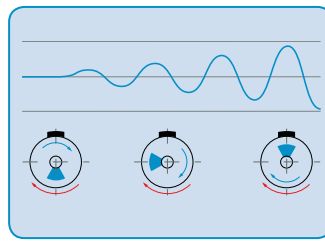
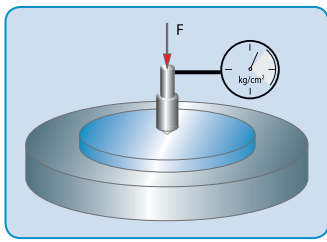
### 5. Langer Arbeitseinsatz

Grosser Treibstofftank (von 275 l bei Kategorie 7 t bis zu 405 l bei Kategorie 25 t) ermöglicht einen Arbeitseinsatz von bis zu 32 Stunden.

### 6. Zugänglichkeit

Elektrohydraulische Kabine und abklappbare Haube für eine sichere Zugänglichkeit bei Wartung und Instandhaltung.





### Optionale Ausstattung

ACE – Ammann Compaction Expert ist ein einzigartiges elektronisches Mess- und Steuersystem für Vibrationswalzen. Es stellt zur Anpassung an das Terrain automatisch Amplitude und Frequenz ein; kann mit Drucker und GPS für ununterbrochene Verdichtungsregulation ausgestattet werden (CCC).



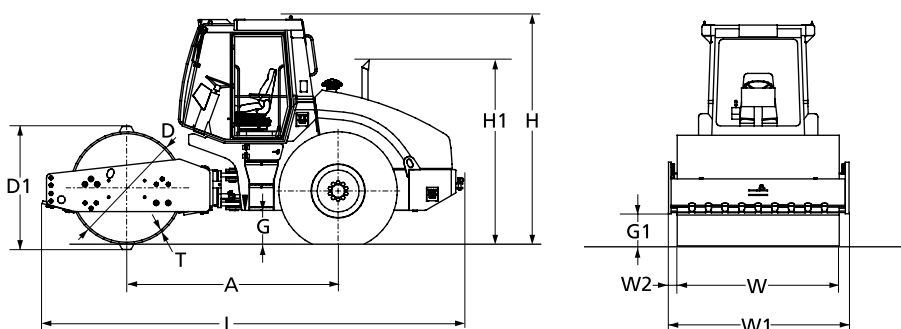


## Technische Daten

Typ		ASC 70 D	ASC 90 D	ASC 110 D	ASC 130 D	ASC 150 D	ASC 170 D	ASC 200 D	ASC 250 D
<b>Gewicht</b>									
Arbeitsgewicht max.	kg	9410	11090	15430	16450	18460	18180	25920	30550
Arbeitsgewicht CECE	kg	7140	8820	11490	12510	14580	16270	20710	25330
Statische Linienlast	kg/cm	23,9 / 24,3	31,6 / 32,0	34,6 / 34,8	39,1 / 40,1	48,7	51,9	63,2 / 63,2	78,4 / 78,4
Linienlast Vorderachse	kg	4020 / 4080	5320 / 5380	7360	8330	10390	11050	14150 / 14150	17570 / 17570
Linienlast Hinterachse	kg	3120 / 3540	3510 / 3510	4130 / 5330	4180 / 5380	4190	5220	6555 / 7755	7760 / 7760
<b>Bandagen und Räder</b>									
Arbeitsbreite	mm	1680	1680	2130	2130	2130	2130	2240	2240
Bandagendurchmesser	mm	1300	1300	1500	1500	1500	1500	1700	1700
Bandagendicke	mm	25	25	25	25	40	40	45	50
Reifen	-	Mitas 14,9 - 24	Mitas 14,9 - 24	Mitas 23,1 - 26	Mitas 23,1 - 26	Mitas 23,1 - 26	Mitas 23,1 - 26	Mitas 23,5 - 25	Mitas 23,5 - 25
Typ		ASC 70 PD	ASC 90 PD	ASC 110 PD	ASC 130 PD	ASC 150 PD	ASC 170 PD	ASC 200 PD	ASC 250 PD
<b>Gewicht</b>									
Arbeitsgewicht max.	kg	8260	9940	14300	14930	16690	17190	23370	28110
Arbeitsgewicht CECE	kg	7090	8770	12100	12740	14490	16170	20780	25520
Linienlast Vorderachse	kg	3970 / 4030	5260 / 5320	7970	8560	10890	10950	14220 / 14220	17755 / 17755
Linienlast Hinterachse	kg	3120 / 3540	3510 / 3505	4130 / 5330	4180 / 5380	4190	5220	6555 / 7755	7760 / 7760
<b>Bandagen und Räder</b>									
Arbeitsbreite	mm	1680	1680	2130	2130	2130	2130	2240	2240
Bandagendurchmesser	mm	1240	1240	1440	1440	1440	1440	1600	1600
Bandagendicke	mm	15	15	20	20	28	28	30	30
Anzahl der Noppen	-	104	104	140	140	140	140	150	150
Aufliegefläche pro Noppen	cm <sup>2</sup>	114	114	120	120	120	120	143	145
Höhe der Noppen	mm	80	80	100	100	100	100	120	154
Reifen	-	Mitas 14,9 - 24	Mitas 14,9 - 24	Mitas 23,1 - 26	Mitas 23,1 - 26	Mitas 23,1 - 26	Mitas 23,1 - 26	Mitas 23,5 - 25	Mitas 23,5 - 25
<b>Motor</b>									
Hersteller	-	Cummins	Cummins	Cummins	Cummins	Cummins	Cummins	Cummins	Cummins
Typ	-	QSB 3.3-C99 Tier 3			QSB 4.5- C160 Tier 3			QSB 6,7 - C 220 Tier 3	
Nennleistung DIN 6271	kW/HP	74 / 99	74 / 99	119 / 160	119 / 160	119 / 160	119 / 160	164 / 220	164 / 220
<b>Antrieb</b>									
Anzahl Fahrgeschwindigkeiten	-	4	4	4	4	4	4	4	4
Max. Geschwindigkeit	km/h	11	11	12,8	12,8	10,1	10,1	12,2	9,5
Max. Geschwindigkeit – HD/HT	km/h	10 / 8,4	10,3 / 8,5	9,6 / 8,6	9,6 / 8,6	8,1 / 7	8,1 / 7	8,8 / 7,5	8,1 / 7,1
Steigfähigkeit mit Vibration	%	45	45	45	45	45	40	40	40
Steigfähigkeit – HD/HT	%	55 / 60	50 / 55	55 / 60	55 / 58	55 / 60	45 / 50	45 / 50	45 / 50
<b>Steuerung</b>									
Innerer Wendekreis	mm	3090	3090	3050	3050	3715	3715	3900	3815
Einschlagwinkel	+ / - °	36 / 12	36 / 12	36 / 10	36 / 10	36 / 10	36 / 10	36 / 10	36 / 10
<b>Vibration</b>									
Amplituden	mm	1,7 / 0,86	1,85 / 0,91	2 / 1,1	1,85 / 1	2,0 / 1,0	2,2 / 1,1	2,0 / 1,0	2,2 / 1,1
Frequenz	Hz	30 / 41	30 / 41	31 / 35	30 / 36	29 / 35	28 / 35	28 / 34	28 / 34
Zentrifugalkraft	kN	145 / 130	160 / 145	277 / 220	300 / 230	325 / 236	335 / 260	400 / 300	460 / 340
<b>Fassungsvermögen</b>									
Treibstoff	l	275	275	410	410	410	410	405	405

Dimensionen in mm	A	D	D1	G	G1	H	H1	L	T	W	W1	W2
ASC 70 D	2560	1300	-	385	350	2870	2280	5195	25	1680	1880	95
ASC 70 PD	2560	1240	1400	385	350	2870	2280	5195	15	1680	1880	95
ASC 90 D	2560	1300	-	385	325	2870	2280	5195	25	1680	1930	120
ASC 90 PD	2560	1240	1400	385	325	2870	2280	5195	15	1680	1930	120
ASC 110 D	2878	1500	-	440	420	3070	2400	5780	25	2130	2258	60
ASC 110 PD	2878	1440	1640	440	420	3070	2400	5780	20	2130	2258	60
ASC 130 D	2878	1500	-	430	420	3070	2400	5780	25	2130	2258	60
ASC 130 PD	2878	1440	1640	430	420	3070	2400	5780	20	2130	2258	60
ASC 150 D	2930	1500	-	440	440	3075	2420	5900	40	2130	2258	60
ASC 150 PD	2930	1440	1640	440	440	3075	2420	5900	28	2130	2258	60
ASC 170 D	2930	1500	-	440	415	3075	2420	5900	40	2130	2258	60
ASC 170 PD	2930	1440	1640	440	415	3075	2420	5900	28	2130	2258	60
ASC 200 D	3160	1700	-	500	440	3265	2580	6300	45	2240	2500	120
ASC 200 PD	3160	1600	1840	500	440	3265	2580	6300	30	2240	2500	120
ASC 250 D	3290	1700	-	500	440	3265	2580	6560	50	2240	2500	120
ASC 250 PD	3290	1600	1840	500	440	3265	2580	6560	30	2240	2500	120

Die Abmessungen der HD und HT Ausführung sind identisch.



PD shell kit



Dozer blade



Platform version

## Standardausstattung

- CE-konform – ROPS, TIER 3, Sitzverstellung, Geräuschreduzierung
- 2-stufiges Vibrationssystem
- Arbeitsbeleuchtung
- Ventilation und Heizung für Kabine
- Servicemesspunkte an den Pumpen
- Sperrdifferenzial
- Stahlabstreifer
- Manuelle Kabinen- und Haubensteuerung

### Sonderausstattung

- ATC - Ammann Traction Control: Sperrdifferenzial
- Noppenbandagerahmen
- Pflugeisen
- Nachbelastung der Räder durch Flüssigkeit
- Abstreifer
- Motorvorfilter
- Motorumdrehungsmesser
- Abschliessbarer Treibstofftankverschluss

## Optionale Ausstattung

### Plattform und Kabine

- Offener Fahrerstand mit Geländer und Sonnendach
- Klimaanlage
- Vorbereitung für Radio mit Antenne
- Radio CD
- Elektrohydraulische Kabinen- und Haubensteuerung

### Sicherheitsausstattung

- Warnleuchte
- Rückfahralarm (Hupe), Ventilator
- Generatorabdeckung
- Strassenbeleuchtung

### Verdichtungsregulation

- ACE Ammann Comaction Expert mit ADS und Drucker
- ADC Ammann Digital Compactometer
- ACEplus - ccc durch ACEplus GPS

### Anderes

- Biologisch abbaubares Hydrauliköl (Panolin)
- Werkzeugsatz
- Servicesatz
- Feuerlöscher (Minimax)
- Erste Hilfe Koffer
- Farbliche Gestaltung und Design nach Kundenwunsch

#### Ammann Vertriebsgesellschaften

Deutschland  
Ammann Verdichtung GmbH  
D-53773 Hennef  
Tel +49 22 42 880 20  
Fax +49 22 42 88 02 59  
info.avd@ammann-group.com

Frankreich  
Ammann France SAS  
F-94046 Créteil/Cedex  
Tel +33 1 45 17 08 88  
Fax +33 1 45 17 08 90  
info.afr@ammann-group.com

Vereinigtes Königreich  
Ammann Equipment Ltd.  
Bearley Stratford upon Avon  
GB-Warwickshire, CV37 0TY  
Tel +44 1789 414 525  
Fax +44 1789 414 495  
info.ael@ammann-group.com

USA  
Ammann America Inc.  
Ponte Vedra, Florida 32082, USA  
Tel +1 904 543 1691  
Fax +1 888 266 1210  
info.aaa@ammann-group.com

Russland  
Ammann Russland o.o.o.  
RU-129343 Moscow  
Tel +7 495 933 35 61  
Fax +7 495 933 35 67  
info.aru@ammann-group.com

Brasilien  
Ammann do Brasil  
Gravataí -RS- Brasil 94180 - 452  
Tel +55 51 9315 3099  
info.abr@ammann-group.com

Südafrika  
Ammann Construction Machinery  
South Africa  
229 Hull Road, Rynfiel, Benoni  
Tel +27 11 849 3939  
Fax +27 11 849 8889

Vereinigte Arabische Emirate  
Ammann NME / Dubai  
Dubai  
Tel +971 4 299 14 49 | 7  
Fax +971 4 299 14 49  
info.nme@ammann-group.com

#### Ammann Produktionsstandorte

Schweiz  
Ammann Schweiz AG  
CH-4901 Langenthal  
Tel +41 62 916 61 61  
Fax +41 62 916 64 03  
info.aag@ammann-group.com

Deutschland  
Ammann Verdichtung GmbH  
D-53773 Hennef  
Tel +49 22 42 880 20  
Fax +49 22 42 88 02 59  
info.avd@ammann-group.com

Tschechische Republik  
Ammann Czech Republic a.s.  
CZ-54901 Nové Město nad Metují  
Tel +420 491 476 111  
Fax +420 491 470 405  
info.acz@ammann-group.com

Ammann Spare Parts  
Tel +41 62 916 66 66  
Fax +41 62 916 6804  
spareparts.machines@ammann-group.com

