

**Leistungsdaten**

Hubhöhe – auf Stabilisatoren	17430.0 mm
Hubhöhe – auf Reifen	17180.0 mm
Max. Hubkraft (Nennleistung)	4000 kg
Nutzlast (bei max. Höhe – auf Stabilisatoren)	2500 kg
Nutzlast (bei max. Reichweite – auf Stabilisatoren)	1250 kg
Nutzlast (bei max. Höhe – auf Reifen)	560 kg
Nutzlast (bei max. Reichweite – auf Reifen)	0 kg
Max. Reichweite – auf Stabilisatoren	13670.0 mm
Max. Reichweite – auf Reifen	13730.0 mm
Reißkraft	5000 daN

**Gewichte**

Gewicht (unbeladen)	10970 kg
---------------------	----------

**Traktion**

Standardreifen	BF GOODRICH 400/80x24
Standardreifen	400/80x24
Langsame Fahrt (vorwärts/rückwärts)	8.0 km/h
Schnelle Fahrt (vorwärts/rückwärts)	30.0 km/h
Fahrtriebsarten	Direktantrieb/Progressiver Antrieb

**Fahrtrieb**

Hauptantrieb	Zwei-Stufen-Hydrostatikmotor
Getriebe	Hydrostatisch mit elektronischer Regelung

**Motor**

Fabrikat/Modell	PERKINS/1104D-44TA Turbo
Kraftstoff	Diesel
Kühlung	Flüssigkeit
Nennleistung (DIN 6271) bei 2200 U/min	74.5 kW
Max. Drehmoment bei 1400U/min	410.0 Nm
Anzahl Zylinder	4
Verdrängung	4.40 L

**Hydrauliksystem**

Pumpentyp	Zahnradpumpe mit LS-Ventil
Kombinierte Förderleistung	135.00 L/min
Betriebsdruck	250.00 bar

**Taktzeiten**

Anheben – ohne Last	12.6 s
Absenken – ohne Last	6.4 s
Teleskop einfahren bei max. Reichweite – ohne Last	19.4 s
Teleskop einfahren bei max. Höhe – ohne Last	16.6 s
Teleskop ausfahren bis max. Reichweite – ohne Last	28.9 s
Teleskop ausfahren bis max. Höhe – ohne Last	29.0 s

**Bremsen**

Motorbremse	Hydrostatisch
Feststell- und Notbremse	Hydraulisch aktivierte Negativ-Bremse

**Füllmengen**

Achsen und Untersetzungsgetriebe vorne/hinten	11.9/11.4 L
Motoröl	8.50 L
Kraftstofftank	140.00 L
Hydrauliköltank	77.00 L

**Standardmerkmale**

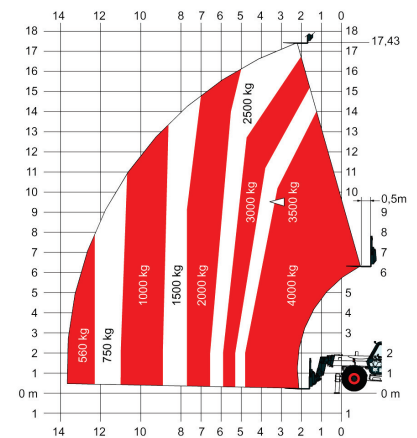
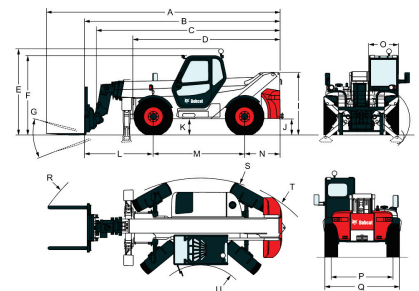
Überlast-Abschaltung (AMA: Aggravating Movements Arrester)	Seitenspiegel rechts und links
Hydrostatikantrieb	Zwei-Wege-Zusatzhydraulik am Auslegerende
Fahrerkabine mit ROPS/FOPS	Kotflügel
Heizung, Anti-Beschlag und Lüftung	Motor mit Turbolader
Scheibenwaschanlage/-wischer vorne und hinten	Schmalere Anbaurahmen für Anbaugeräte
Federsitz	Mechanische Verriegelung des Anbaugeräts
Fahrscheinwerfer	Vier 400/80x24 Reifen
Blinker	

**Optionen**

Rückfahralarm	Hydraulischer Anbaurahmen
Vorbereitung für Arbeitsbühne	Abschleppkupplung und Stromanschluss
Zweite Zusatzhydraulik am Ausleger	Dachscheibenwischer
Klimaanlage	Schutzgitter für die Frontscheibe
Rundum-Kennleuchte	Radio mit Fernsteuerung

**Lastdiagramme**

Mit Gabeln und Reifen vom Typ 400/80x24 (Standard) oder DUNLOP 400/80x24 156B T37 TL – auf Stabilisatoren


**Abmessungen**


(-) 1804.0 mm	(F) 2473.0 mm
(-) 920.0 mm	(G) 125°
(-) 1200.0 mm	(J) 503.0 mm
(-) 2475.0 mm	(M) 2850.0 mm
(-) 15°	(O) 930.0 mm
(-) 110°	(P) 1992.0 mm
(A) 7415.0 mm	(Q) 2394.0 mm
(B) 6210.0 mm	(R) 6356.0 mm
(C) 6107.0 mm	(S) 4260.0 mm
(D) 4589.0 mm	(U) 1560.0 mm
(E) 2701.0 mm	

Kühlgebläse-Umkehr für Reinigungszwecke  
Arbeitsscheinwerfer am Ausleger

Umgehung der Getriebesperre  
Reifen vom Typ DUNLOP 400/80x24 153B T37 TL

#### **Umgebungsbedingungen**

---

Schalldruckpegel in der Fahrerkabine, EN 12053:2001 (LpA)	82 dB(A)
Schalleistungspegel (LWA)	106 dB(A)