

DOOSAN

Radlader |
DL450-5 / DL550-5



Höchstleistung: 350 PS / 385 PS
Betriebsgewicht: 25730 kg / 32770 kg
Schaufelvolumen: 4,5 m³ / 5,4 m³



Doosan Group – Building your tomorrow today

▣ Schließen Sie sich der großen Doosan-Familie an!

Die Doosan Gruppe mit Hauptsitz im südkoreanischen Seoul wurde 1896 gegründet und ist heute eines der am schnellsten wachsenden Unternehmen weltweit:

- Mit über 43100 Beschäftigten in 34 Ländern sind wir ein wichtiger Akteur in verschiedenen Branchen weltweit
- Wir sind der weltweite Marktführer im Bereich Infrastrukturunterstützung mit 56 Niederlassungen und weltweit 3700 Vertragshändlern
- Enormes Wachstum im vergangenen Jahrzehnt: 23 % durchschnittliche jährliche Umsatzsteigerung seit 2000 und von 2,4 auf 18,0 Mrd. EUR zwischen 1998 und 2011

▣ Doosan Group – ein weltweit führendes Unternehmen



Doosan Engine

- Weltweit Nr. 2 bei Medium-Speed Diesel-Schiffsmotoren



Doosan Engineering & Construction

- Vorreiter im Wohnungs-, Hoch-/Tief-, Straßen- und Anlagenbau
- Weltweit Nr. 1 beim Apparatebau für die chemische Industrie



Doosan Heavy Industries & Construction

- Weltweit Nr. 1 bei Entsalzungsanlagenbau
- Weltweit Nr. 1 bei der Wärmekrafterzeugung
- Weltweit Nr. 1 bei Form- und Werkzeugstahl
- Weltweit Nr. 3 bei Kurbelwellen



Doosan Infracore

- Wir gehören zu den weltweit führenden fünf Herstellern von Baumaschinen
- Weltweit Nr. 1 bei Kompaktladern
- Weltweit Nr. 1 bei Anbaugeräten
- Weltweit Nr. 1 bei fahrbaren Kompressoren



▣ Doosan Infracore Construction Equipment

Über 40 Jahre Herstellererfahrung bei Baumaschinen

Wir haben seit über 40 Jahren ein globales Produktions- und Geschäftsnetz aufgebaut und sind heute weltweit einer der führenden Baumaschinenhersteller.

Ein verlässlicher Partner, gleich in Ihrer Nähe

Wir betreiben umfangreiche Fertigungsstätten auf der ganzen Welt und verfügen über Vertriebsgesellschaften und Händler auf der ganzen Welt.



Doosan-Niederlassungen
in Europa

▣ Vom Maschinenhersteller... bis zum Anbieter von Komplettlösungen

Um höchste Gebrauchtmachines- und Restwerte sicherzustellen, halten unsere Ersatzteil- und Technikexperten die Leistung, Produktivität und Zuverlässigkeit aufrecht, die Sie von unserer Produkte über die gesamte Nutzungsdauer hinweg erwarten.

▣ Erkundigen Sie sich bei Ihrem Händler nach unseren umfassenden, speziell auf Ihre Bedürfnisse zugeschnittenen Serviceangeboten!

Ihr Händler sorgt als Spezialist vor Ort dafür, dass Sie alle Vorteile unseres integrierten Servicepakets ausschöpfen können. Planen Sie voraus, um den Erfolg Ihrer Maschinen sicherzustellen!



Von Doosan
zugelassene
Anbaugeräte



Originaler-
satzteile



Garantiever-
längerung



Finanzierung



Wartungsvertrag



Telematik



Überwachungs-
systeme



▣ Simplicity works when it comes to Doosan's product range...



Knickgelenkte
Muldenkipper



Spezielle
Einsatzfälle



Radlader



Mobilbagger



Kompaktbagger



Kettenbagger

Steigerung von Produktivität, Kraftstoffeffizienz und Gewinn

▶ Produktivität

Dank ihres robusten Designs und dem Einsatz von qualitativ hochwertigen Komponenten, bieten Doosan Radlader sehr hohe Leistung - dabei sorgen sie für beste Produktivität und Zuverlässigkeit.

⊕ **Z-Gestänge:** Die „Z“-Kinematik liefert vor allem bei schweren Materialien eine enorme Reißkraft sowie einen großen Ausschüttwinkel zum effizienten Entladen klebriger Materialien.

⊕ **Werkzeuge:** Eine breite Palette von Hochleistungsanbaugeräten ist für alle Ihre Bedürfnisse verfügbar.

⊕ **Einfache Bedienung:** Die automatisierten Funktionen für die Hubarmpositionierung und die automatische Grabwinkeleinstellung können elektronisch von der Kabine aus betätigt werden.

⊕ **Vielseitigkeit:** Das 3. Ventil (Serienausrüstung) erhöht die Vielseitigkeit ihrer Investitionen.

⊕ **Lastisolierungssystem:** Die hydraulische Schwingungsdämpfung (Serienausrüstung) verringert die Auswirkungen der Kettenteilung sowie Vibrationen und sorgt so für optimalen Komfort.

⊕ **Automatische hydraulische Differenzialsperre:** die Maschine liefert die volle Leistung unter Wahrung eines wirtschaftlichen Kraftstoffverbrauchs und Schonung der Reifen.

⊕ **Hydraulik:** Ein lastabhängig geregeltes System mit geschlossenem Kreislauf liefert dem Fahrer bei reduziertem Kraftstoffverbrauch Präzision und Laufruhe.



Gesamtbetriebskosten ▲

Bei Doosan Radladern steht die Reduzierung ihrer Betriebskosten im Mittelpunkt, und das täglich.

☉ **Sicherheit:** Stets ein kritischer Faktor für Ihr Unternehmen und Ihre Mitarbeiterinnen und Mitarbeiter - deswegen verfügen diese Maschinen über große Standflächen, Handläufe und 2 Notausstiege, und Wartungsmaßnahmen sind vom Boden aus durchführbar.

☉ **Geräumige Kabine:** Der Fahrer kann komfortabel fahren, und viele ergonomische Leistungsmerkmale sind in der Serienausrüstung enthalten.

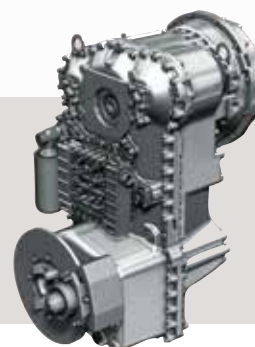
☉ **Leistung:** Die Stufe IV-konformen Scania-Motoren sind extrem leistungsstark - mit hohem Drehmoment bei niedrigen Drehzahlen - und benötigen keinen Dieselpartikelfilter (DPF) und das damit verbundene Regenerationssystem, so dass der Kraftstoffverbrauch dieser Maschinen noch geringer ist.

☉ **Effizientes Kraftstoffmanagement:** Diese Scania-Motorengeneration verbraucht bis zu 10 % weniger Kraftstoff. Die automatische Motorabschaltung bietet zusätzliche Einsparungen von bis zu 5 %.

☉ **Kühlleistung:** Der vom Motorraum getrennte Kühlungsbereich verhindert das Eindringen heißer, staubiger Luft und gestattet eine bessere Kontrolle der Luftansaugung. Lüfter mit automatischem Laufrichtungswechsel in Serienausrüstung.

☉ **Vollkotflügel:** Serienausrüstung; halten Ihre Maschine sauber, und die Fahrer arbeiten sicherer.

☉ **Wartungsfreundlichkeit:** Großräumiger Zugang zu den wichtigsten Baugruppen ermöglicht eine schnelle und einfache tägliche Wartung.



Antriebsstrang: 5-Gang-ZF-Lastschaltgetriebe mit automatischen und manuellen Schaltmodi, sowie ein Drehmomentwandler mit Überbrückungsfunktion für geringeren Kraftstoffverbrauch und beeindruckende Geschwindigkeit bei Steigungen.

Optimale Leistung bei geringerem Kraftstoffverbrauch



■ Stärke und Intelligenz – eine unschlagbare Kombination!

Außergewöhnliche Kraft kombiniert mit erstklassiger Verarbeitung ergeben eine Maschine mit maximalem Leistungsverhalten. Die Radlader DL450-5 und DL550-5 steigern Ihre Produktivität in jeder Hinsicht.

- Eindrucksvolle Ausbrechkraft und hohe Traktion sorgen für leichtes Eindringen selbst in härtestes Material
- Die kraftvolle Hydraulik sorgt für schnelle und effiziente Arbeit
- Der neue Scania-Motor DC13 mit SCR-Technologie liefert die Leistung, die Sie benötigen, und erfüllt die Abgasnorm gemäß Stufe IV

Die Kombination dieser Funktionen verleiht Doosan Radladern ausgezeichnetes Durchdringungsvermögen, das eine optimale Schaufelbefüllung bei jedem Zyklus sicherstellt.



Neuer Motor - geringere Emissionen/höheres Drehmoment

Die Modelle DL450-5 und DL550-5 sind mit Scania-Motoren ausgestattet. Diese sind bekannt für ihre hervorragende Kraftstoffeffizienz, Zuverlässigkeit sowie lange Lebensdauer und verbinden eine hohe Leistung mit hohem Drehmoment bei niedrigen Drehzahlen. Die Common-Rail-Kraftstoffeinspritzung XPI (2400 bar) in Verbindung mit dem Turbolader mit variabler Geometrie (VGT) sorgt auch bei sehr geringen Drehzahlen für ein optimales Ansprechverhalten.

Selektive katalytische Reduktion (SCR) in Verbindung mit einem Dieseloxidationskatalysator (DOC) sorgt für die Einhaltung der Abgasnorm gemäß Stufe IV. Da kein Dieselrußpartikelfilter erforderlich ist, braucht auch keine Regeneration durchgeführt zu werden.



Maßgeschneiderte Leistung

Sie haben die Wahl zwischen 3 verschiedenen Arbeitsmodi: ECO, Normal und Power, wobei Sie durch die Power-Up-Funktion die Maschine durch volle Betätigung des Gaspedals mit kürzeren Getriebebeschaltintervallen in einen höheren Arbeitsmodus umschalten.

Sparen Sie Kraftstoff und Geld

Zur Steigerung der Kraftstoffeffizienz sorgt eine automatische Motorabschaltung für eine Reduzierung der Motorleerlaufzeit und vermeidet somit übermäßigen Verbrauch und sinnlose Betriebszeit. Die automatische Motorabschaltung (einstellbar zwischen 3 und 60 Minuten) lässt sich einfach über den LCD-Bildschirm einstellen.

ECO-Anzeige

Zeigt den durchschnittlichen Kraftstoffverbrauch für 1 Betriebsminute an.

Getriebe

Das Doosan ZF-Getriebe verfügt über 5 Gänge (je nach Land) zur Leistungssteigerung, insbesondere bei Steigungen durch die Überbrückungsfunktion. Das Übersetzungsverhältnis der Gänge wurde optimiert. Sanfte und ruckfreie Schaltvorgänge sorgen für hohen Fahrerkomfort. Auch die Traktionskraft wurde maximiert.

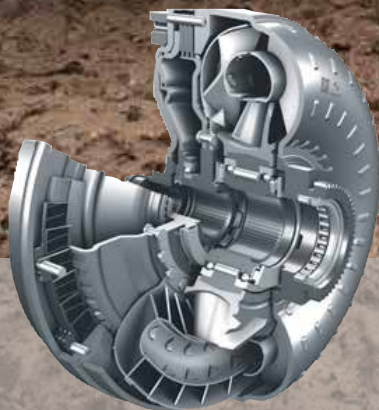
Diese Kombination sorgt für eine hohe Arbeitsgeschwindigkeit in jeder Situation. Das Getriebe verfügt über 3 Betriebsmodi:

- Manuell
- Automatisch (Arbeit, 1. bis 5. Gang)
- Automatisch (Fahren, 2. bis 5. Gang)

Ein automatischer Kickdown verbessert das Eindringen der Maschine in den Haufen.

Lastabhängig geregeltes Hydrauliksystem mit geschlossenem Kreislauf

Dieses System bietet maximale Hydraulikleistung ohne Kapazitätsüberschuss zu produzieren, dadurch sind Kraftstoffeinsparungen und eine Verlängerung der Lebensdauer und Zuverlässigkeit lebenswichtiger Komponenten (wie Pumpen und Hauptventile) möglich.



Sperre: Die Radlader DL450-5 und DL550-5 verfügen zudem über eine Drehmomentwandler-Überbrückung. Wird die Funktion aktiviert, wird der Motor bereits ab dem 2. Gang und je nach Geschwindigkeit und Fahrwiderstand automatisch direkt mit dem Getriebe verbunden. Das Getriebe erhält die volle Motorleistung ohne hydraulischen Schlupf - dies sorgt für eine dramatische Steigerung der Geschwindigkeit bei Steigungen.

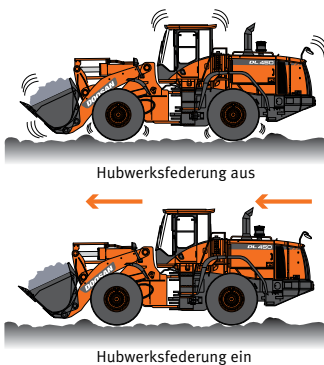
Diese Funktion ermöglicht Kraftstoffeinsparungen von bis zu 10 %.

Komfortable Arbeit

▣ Komfort - warum sollte man darauf verzichten?

Die Produktivität Ihres Radladers steht in direktem Zusammenhang mit der Leistungsfähigkeit des Fahrers. Deshalb hat Doosan bei der Entwicklung der Radlader DL450-5 und DL550-5 dem Komfort höchsten Stellenwert eingeräumt.

Mehr Platz, bessere Übersicht, ein bequemer Sitz und reichlich Stauraum gewährleisten, dass auch längere Arbeitseinsätze ohne Ermüdungserscheinungen oder Unbequemlichkeiten zu bewältigen sind. Dazu belasten die gewünschten Komfortoptionen nicht Ihr Budget – denn die meisten gehören bei diesem Lader zur Standardausrüstung.



Arbeitsumgebung

Eine moderne und attraktive Arbeitsumgebung sorgt für reichlich Kopffreiheit und der bewegliche Sitz bietet viel Beinfreiheit. Innenmaterialien wurden aufgrund hoher Qualität und einfacher Reinigungseigenschaften ausgewählt. Zusätzlich befinden sich Ihre Habseligkeiten dank mehrerer Aufbewahrungsboxen in guten Händen.

Komfortabler automatischer Hubarm

Die Funktionen für die Hubarmpositionierung und die automatische Grabwinklereinstellung ermöglichen Zeitersparnis und reduzieren die Anzahl der Arbeitsgänge. Diese Vorgänge werden elektronisch von der Kabine aus betätigt.

Komfortabler Sitz mit Luftfederung

Der höchst komfortable beheizte und vollständig verstellbare Grammer-Sitz mit vertikaler und horizontaler Federung ist serienmäßig vorhanden und vermittelt dem Fahrer das Gefühl, bequem auf dem eigenen Sofa zu sitzen.

Lastisolierungssystem

Diese Serienfunktion sorgt für eine ruhige Fahrt über unebenes Gelände, Fahrerkomfort und Arbeiten können durch die verbesserte Fahrzeugstabilität während der Fahrt schneller ausgeführt werden. Hohe Produktivität und bessere Kraftstoffeffizienz bei der Ausführung von Lade- und Transportanwendungen. Die Geschwindigkeit für die automatische Aktivierung lässt sich durch den Fahrer einstellen.

Präzise und sanfte Joystick-Steuerung

Bleiben Sie konzentriert und reduzieren Sie die Belastung mit der komfortablen in die Armlehne integrierten Joystick-Steuerung. Sie ermöglicht die einfache Steuerung der Maschine, insbesondere bei sich wiederholenden Arbeiten und in beengten Arbeitsbereichen.

Automatische Klimaanlage

Stellen Sie Ihre bevorzugte Temperatur für angenehmste Arbeitsbedingungen ein, unabhängig von Tageszeit und Wetterbedingungen. Die vollautomatische Klimaanlage regelt die Temperatur und Lüftergeschwindigkeit und sorgt für die konstante Aufrechterhaltung Ihres bevorzugten Klimas.

Einstellbare Lenksäule

Sorgen Sie für gesteigerten Fahrkomfort und ermüdungsfreies Arbeiten, indem Sie die Lenksäulenneigung und teleskopischen Bewegungen in Ihre bevorzugte Position einstellen.

Farb-LCD-Display

Das 5,7" LCD-Display ist für Arbeiten bei Tag und Nacht geeignet. Der benutzerfreundliche Monitor verfügt über zwei individuell wählbare Anzeigen (nach Vorliebe des Fahrers) und erlaubt den vollständigen Zugriff auf Maschineneinstellungen und Wartungsdaten. Jede Abweichung wird deutlich auf dem Bildschirm angezeigt, so dass Sie sicher und souverän arbeiten können und jederzeit einen genauen Überblick über alle Bedingungen haben.



1. Radio
2. HVAC-Klimaautomatik (Heater Ventilation and Air Conditioner)
3. Stauraum für Sonnenbrille und Sonnenblende
4. Farb-Heckkamera
5. Öffnender Notausgang
6. Joystick- oder Tastensteuerung
7. Große Armlehne mit Bedienkonsole
8. Verbesserte Sicht nach links und rechts unten
9. Farb-LCD-Display

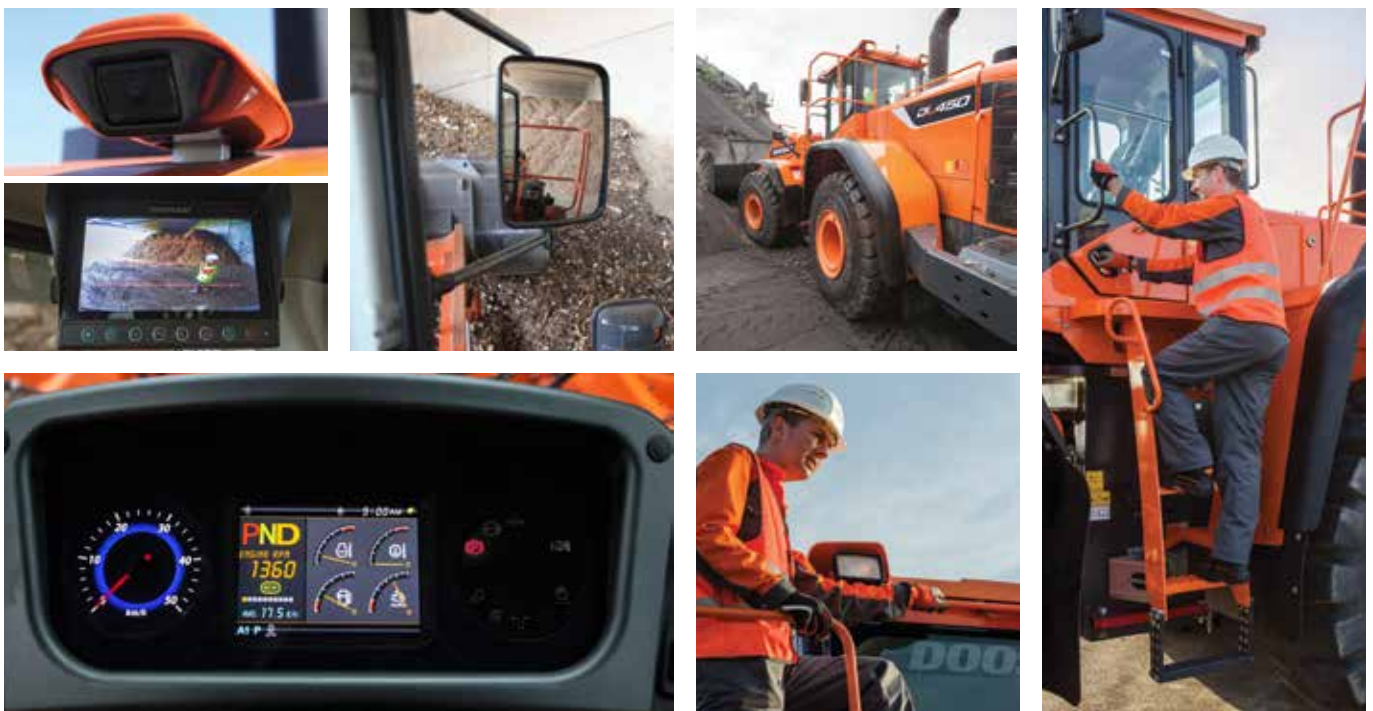
10. Hochgradig komfortabler luftgefederter Sitz mit vielen Einstellungen und Joystick-Lenkung
11. Große Staufächer
12. Not-Aus-Motorabschalttaste
13. Große, ergonomische Pedale
14. Differenzialsperpedal
15. Ebener, geräumiger und leicht zu reinigender Boden
16. Feuerlöscher
17. Sicherungskasten

Fachmännische Kontrolle mit maximaler Sicherheit

▣ Sicherer Betrieb in aller Einfachheit

Leistung ist nicht genug – für eine maximale Effizienz muss Leistung durch präzise Kontrolle ergänzt werden. Dank des bemerkenswerten Funktionsumfangs kann jeder Fahrer diese eindrucksvollen Maschine, optimal einsetzen.

Sicherheit ist stets ein kritischer Faktor für Ihr Unternehmen und Ihre Mitarbeiterinnen und Mitarbeiter - deswegen verfügen diese Maschinen über große Standflächen, Handläufe und 2 Notausstiege, und Wartungsmaßnahmen sind vom Boden aus durchführbar.



Heckkamera

Eine Heckkamera sorgt für klare Sicht auf den Bereich hinter der Maschine und damit für zusätzliche Sicherheit. Das Farbdisplay in der Kabine zeigt dem Fahrer das Kamerabild an. Die Rundumsicht ermöglicht die Ansicht sich von hinten nähernder Lkws oder Personen am Boden, darüber hinaus ermöglichen Anzeigen eine gute Einschätzung von Entfernungen.

Außenspiegel

Die Außenspiegel sind für freie Sicht beheizt und verhindern Unfälle bei Minustemperaturen.

Vollkotflügel

Doosan Radlader sind serienmäßig mit Vollkotflügeln und Kotflügeln ausgestattet, um Schlammgespritzer auf Scheiben oder Unfälle durch rutschige Tritte zu vermeiden und um die Maschine sauber zu halten.

Fahrerkabine

Zur Gewährleistung einer gesunden Arbeitsumgebung wird die Kabinenluft doppelt gefiltert, um alle Partikel von mehr als zwei Mikrometer Größe zu beseitigen. Darüber hinaus erfüllt die Kabine die ROPS/FOPS-Anforderungen - ein breiter Notausgang (auf der rechten Seite) sorgt für schnelles und einfaches Verlassen der Kabine in Notsituationen.

Sichere Wartung

Die Überprüfung aller Messgeräte ist vom Boden aus möglich, um eine schnelle und sichere Arbeit zu gewährleisten.

Doosan installierte ebenfalls ein automatisches Schmiersystem (serienmäßig) zur Reduzierung der Arbeitszeit und mehr Bedienkomfort.

Sicherer Zugang

Mehrere Handläufe erleichtern den Zugang zur Maschine, ermöglichen Mobilität auf dieser und stellen sicher, dass der Fahrer stets festen Halt hat.

Fahrerassistenz

- Automatisches Getriebe mit sanftem Gangwechsel
- Automatisches Getriebe mit Kickdown-Funktion
- Automatische Hydraulische Differenzialsperre (HDL)
- Automatische Hubwerksfederung (LIS)
- Automatische Hubarmpositionierung
- Automatische Grabwinkeleinstellung
- Lüfter mit automatischem Laufrichtungswechsel
- Automatisches Schmiersystem
- Automatische Drehmomentwandler-Überbrückung



Joystick-Steuerung



Joystick-Konfiguration

Ergonomische Steuerung: Alle Bedienelemente befinden sich in bequemer Reichweite des Fahrers. Sie sind übersichtlich nach Funktionen angeordnet, bequem erreichbar, und ermöglichen eine sichere, zuverlässige Bedienung. Die Schaufel lässt sich durch einen bequemen Joystick mit Tippebeln steuern. Beide enthalten einen VNR-Wendeschalter und Kickdown-Funktion.

Zuverlässigkeit: eine lebenslange Gewohnheit

▣ Zuverlässige Leistung – niedrige Betriebskosten

Doosan baut seit 40 Jahren schwere Baumaschinen. Diese langjährige Erfahrung fließt in die überlegene Konzeption und Entwicklung unserer Radlader und in unser umfangreiches Logistiknetz ein. Unsere Maschinen verfügen in der Serienausrüstung ohne Zusatzkosten über zahlreiche Leistungsmerkmale, die andere Hersteller nur als Option anbieten.



Für lange Lebensdauer konzipiert

Wir richten höchste Aufmerksamkeit auf die Konstruktion und Fertigung der Hauptkomponenten. Für die Optimierung der Lebensdauer der wichtigsten Strukturelemente wie Fahrgestell, Gelenke und Hubarm wird die Finite-Elemente-Analyse (FEA) verwendet. Dem Entwurf per Computer folgen intensive Labor- und Einsatztests unter extremen Bedingungen. Ständige statistische Auswertung wird für eine kontinuierliche Steigerung der Zuverlässigkeit eingesetzt.

Haltbare Stahlteile

Heckelemente wie Kühlgitter, Motorhaube und Kotflügel sind aus massivem Stahl. Sie können leicht repariert werden und brauchen bei Beschädigung nicht gleich ersetzt zu werden.

Automatische hydraulische Differenzialsperren

Hydraulische Differenzialsperren an der Vorder- und Hinterachse sorgen mit 100%-iger Sperrung automatisch für maximale Traktionskraft und garantieren problemloses Fahren.

Schlammiger und rutschiger Untergrund kann vom Fahrer mit der manuellen Fußsteuerung prognostiziert werden.

Sie reduzieren auch die Durchdrehen und übermäßigen Verschleiß der Reifen. Die Bremsscheiben der Planetengetriebe sind verstärkt, was eine lange Lebensdauer und eine einfache Wartung gewährleistet.

Das automatische Sperrdifferential ist auch für das Modell DL450-5 erhältlich.

Knickgelenk

Die robusten Gelenke sind sauber und solide konstruiert – und der 40° Knickwinkel sowie der Lenkradius zählen zum Besten in der Branche.

Auspuff

Das innere Abgasrohr saugt Luft über ein äußeres Rohr aus dem Motorraum – dieser „Kamin“-Effekt sorgt für eine konstante Luftzirkulation und verhindert die Ablagerung von brennbarem Material auf heißen Bauteilen.

Automatisches Schmiersystem

Die Radlader DL450-5 und DL550-5 sind mit einer automatischen Zentralschmieranlage ausgestattet: Das automatische Schmiersystem schützt die Komponenten und sorgt für eine längere Lebensdauer der Maschine.

ORFS (O-Gleitringsdichtung)

Alle Hydraulikleitungen, auch die Niederdruckkreise, sind mit O-Gleitringsdichtungen ausgestattet, um Undichtigkeiten zu verhindern.



Achsenkühler: Zur Gewährleistung der maximalen Leistung Ihrer Maschine auch bei anspruchsvollen Einsatzfällen können die Achsen mit einem Ölkühlsystem ausgerüstet werden, sodass unter allen Bedingungen ein ordnungsgemäßer Betrieb gegeben ist

Einfache Wartung - maximale Betriebszeiten

▣ Hervorragender Wartungszugang

Kurze Wartungsarbeiten bei langen Wartungsintervallen: So können Sie sich darauf verlassen, dass Ihre Maschine vor Ort immer einsatzbereit ist, wenn Sie sie benötigen. Bei unseren Maschinen wurde die Routinewartung vereinfacht. Bei Bedarf stehen aber auch kompetente Doosan Techniker bereit, wenn zusätzliche Supportleistungen gefragt sind. Die Auswahl des für Sie geeigneten Pakets aus einer breiten Palette von Wartungsverträgen ermöglicht Ihnen, Ihre Maschine optimal zu nutzen. Dies gewährleistet maximale Betriebszeiten, hohe Produktivität und einen hohen Restwert. Damit sind diese Radlader äußerst wirtschaftlich und rentabel.

Die neuen Stufe IV-konformen Scania Motoren bauen auf dem Erfolg der Stufe IIIB-konformen Motoren auf und benötigen zur Einhaltung der Abgasnorm der Stufe IV keinen Dieselpartikelfilter. Das bedeutet es ist keine Wartung erforderlich, was sich in höherer Betriebszeit äußert!



Problemloser Zugang bei Wartungsarbeiten

- Die Vorder- und Rückseite des Kühlers, der für höchste Druckbeständigkeit und für eine lange Lebensdauer aus Aluminium gefertigt ist, ermöglicht einfachen Zugang
- Luft tritt seitlich und von oben ein. Schwenktüren ermöglichen den einfachen Zugang für die Wartung
- Die Batterie kann über einen Schalter zur langfristigen Lagerung abgeschaltet werden
- Der Betriebsstundenzähler kann einfach abgelesen werden, ohne dass das Starten des Motors erforderlich ist

Luftfilter mit Dreifachelementen

Der Luftfilter entfernt 99% aller Partikel; er wird von einem Turbo-Vorfilter unterstützt. Reinigung und Patronenwechsel sind nur in langen Abständen erforderlich.

Motor

Das Scania Motorsteuerungssystem EMS liefert über ein CAN-System (Controller Area Network) einen ständigen Informationsfluss mit Betriebsdaten. Darüber hinaus bietet es Diagnosefunktionen sowie Funktionen zur Programmierung des Motorsteuergeräts.

Harnstofftank

Ist mit dem ECU verbunden; Sensoren im Tank erkennen einen niedrigen AdBlue®-Füllstand und Fehlfunktionen des Systems

Das globale Doosan Netzwerk

Mit unserem weltweiten Netzwerk von Doosan Händlern und Logistikzentralen für Originalersatzteile ist die Wartung Ihrer Doosan Radlader stets gewährleistet, wo auch immer Sie sind. Unser Servicecenter im Herzen Europas hat mehr als 40000 Teile am Lager. So können wir Ihnen schnellstmöglich hochwertige Komponenten liefern.

Wir bieten Komplettlösungen

- Das Doosan Telematiksystem ist als Serienausrüstung erhältlich und bietet Ihnen alle Funktionen, die für das Fernauslesen der Betriebs- und Produktionsparameter des Fahrzeugs erforderlich sind, so dass Sie sich keine Sorgen um Ihren Fuhrpark machen müssen
- Protection+: verlängerte Gewährleistung für Ersatzteile, Fahrt- und Servicekosten (nähere Informationen erhalten Sie bei Ihrem Händler)
- Wartungsvertrag: Ihr Händler unterstützt Sie bei routinemäßigen Service- und Wartungsarbeiten in regelmäßigen Abständen
- Originalersatzteile werden so hergestellt und geprüft, dass sie stets denselben hohen Qualitätsstandards wie Originalkomponenten entsprechen

Um 90° schwenkbarer Lüfter mit automatischem Laufrichtungswechsel

Der Lüfter befindet sich hinter dem Kühler und Luft wird von den Seiten angesaugt, und nicht aus dem Bereich hinter der Maschine. Einfacher seitlicher und frontaler Zugang zur Reinigung des Kühlers, der aus einem Block besteht. Der Fahrer kann einfach Standardintervalle für den Laufrichtungswechsel des Lüfters über den LCD-Bildschirm einstellen. Die Leistungsregelung ist für einen geringeren Kraftstoffverbrauch und kürzere Aufwärmphasen optimiert.



Batterietrennschalter



Zentrifugale Turbo-III-
Vorreinigung



Ablässöffnungen



Unterlegkeile

Technische Daten

Motor-

Der Stufe IV-konforme (Tier 4 Final) Scania-Dieselmotor erfüllt die aktuellsten Abgasnormen. Die XPI-Kraftstoffdirekteinspritzung (Extra High Pressure Injection) sorgt für eine sehr gute Kraftstoffeffizienz. Der Turbolader mit variabler Geometrie (VGT) liefert sogar im unteren Drehzahlbereich hohe Leistung und hohes Drehmoment. Die elektronische Motorsteuerung sorgt für eine optimierte Maschinenleistung und steuert den Katalysatorbetrieb durch einen Dieseloxydationskatalysator (DOC) und selektive katalytische Reduktion (SCR).

	DL450-5	DL550-5
Modell	SCANIA DC13	
Richtlinienkonformität	Stufe IV	
Zylinderzahl	6	
Nennleistung - Brutto (SAE J1995)	350 PS (257 kW) bei 1800 U/min	385 PS (283 kW) bei 1800 U/min
Max. Drehmoment - Brutto	1600 Nm bei 1400 U/min	1765 N bei 1300 U/min
Leerlaufdrehzahl (niedriger Bereich - autom. Leerlaufdrehzahl - hoher Bereich)	750 - 950 - 2200 [±20] U/min	
Hubraum	12,7 Liter	
Bohrung x Hub	130 mm x 160 mm	
Anlasser	24 V - 6 kW	
Batterien - Lichtmaschine	2 x 12 V, 200 Ah - 28 V, 100 Ah	
Luftfilter	Zentrifugale Turbo-III-Vorreinigung mit Stufe-2-Donaldson-Trockenfilter	
Kühlung	Kühlaggregat mit automatischem Laufrichtungswechsel des Lüfters für einfache Reinigung. Automatische Drehzahlanpassung je nach den Temperaturverhältnissen.	

Getriebe

5-Gang-Lastschaltgetriebe mit 3 Betriebsarten: manuell, vollautomatisch oder halbautomatisch mit Kickdown-Funktion. Einsatz hochwertiger Komponenten. Ausgestattet mit Modulationssystem zum Schutz des Getriebes und zum reibungslosen Gang- und Richtungswechsel. Auf der linken Seite des Lenkrads befindet sich ein manueller Schalthebel. Richtungsänderungsfunktion wahlweise im automatischen oder halbautomatischen Modus. Das Getriebe kann mit dem Bremspedal ausgekuppelt werden, damit die volle Motorleistung für die Hydraulik bereitsteht. Eine Sicherheitsvorrichtung verhindert, dass der Motor startet, wenn das Getriebe nicht in Neutralstellung ist. Drehmomentwandler mit Begrenzungsfunktion vom 2. bis 5. Gang. Prüf- und Einstellgeräte für das Getriebe sind erhältlich.

	DL450-5	DL550-5
Typ	ZF 5 WG 260 + Wandlerüberbrückung	ZF 5 WG 310 + Wandlerüberbrückung
Drehmomentwandler	Einstufig / Einphasig / Statorrad	
Gänge - Vorwärts 1-2-3-4-5	6,5 - 12,0 - 19,0 - 26,5 - 37,0 km/h	
Gänge - Rückwärts 1-2-3	6,5 - 12,0 - 26 km/h	
Maximale Traktion	23,6 t	31,0 t
Maximale Steigfähigkeit	58% / 30°	

Achsen

Von von ZF hergestellte Vorder- und Hinterachsen mit außenliegenden Planetenuntersetzungen. Front und Heck sind mit einem hydraulischen Sperrdifferenzial (HDL) ausgerüstet, d. h. die Maschine hat die optimale Traktion bei gleichzeitiger Schonung der Reifen. 23,6 bis 31,0 Tonnen Zugkraft ermöglichen den Betrieb an Steigungen bis zu 51 %.

	DL450-5	DL550-5
Sperrverhältnis der hydraulischen Differenzialsperre (HDL)	100 % (Front)	
Sperrverhältnis des Sperrdifferenzials (LSD)	30 % (Front und Heck)	-
Pendelwinkel	+/- 11°	+/- 10°

Hydrauliksystem

	DL450-5	DL550-5
Typ	Lastabhängig geregeltes Hydrauliksystem mit geschlossenem Kreislauf	
Hauptpumpe	2 Axialkolbenpumpen mit variablem Hub	
Maximaler Durchfluss	476 l/min	480 l/min
Höchstdruck	315 bar	315 bar
Pilotsystem	Automatische Funktionen zur Positionierung der Schaufel für Grabarbeiten sowie eine Funktion zum Stoppen des Hubarms in der gewünschten Höhe und in niedriger Position durch manuelle Einstellung per Schalter zählen zur Serienausrüstung.	
Filterierung	Der Glasfaserfilter im Ölrücklauf zum Tank hat eine Filterkapazität von 10 Mikron.	

Hubarm

Z-Kinematik mit einfachem Hubkolbensystem für schwere Betriebsbedingungen. 23,1 & 24,7 Tonnen Ausbrechkraft kombiniert mit einem Schaufelwinkel, der über den gesamten Bewegungsbereich konstant bleibt. Die Schaufelwinkel sind in der Fahrposition und am Boden optimiert. Die Hubwerksfederung gehört zur Serienausrüstung und bietet höheren Fahrerkomfort, höhere Produktivität und Lebensdauer.

Belastungszyklus

	DL450-5	DL550-5
Hubarm - aufwärts	6,3 s	6,4 s
Hubarm - abwärts	3,0 s	4,2 s
Schaufel - schwenken	2,3 s	2,1 s
Schaufel - auskippen	1,6 s	1,4 s

Hydraulikzylinder

		DL450-5	DL550-5
	Stückzahl	Bohrung x Kolbenstangendurchmesser x Hub (mm)	
Lift greifer	2	170 x 105 x 789	190 x 105 x 890
	1	190 x 120 x 590	220 x 130 x 610

Bremsen

Mehrscheiben-Zweikreisbremssystem mit Scheiben aus gesintertem Metall für längere Lebensdauer. Das Bremssystem wird durch eine Pumpe und durch Bremsdruckspeicherkreise aktiviert. Die federbetätigte, hydraulisch gelöste Feststellbremse ist an der Getriebewelle und Bremsdruckspeicherkreisen befestigt und wird elektronisch angesteuert. Bremstyp: federbetätigt/hydraulisch gelöst. Die Bremspumpe mit Axialkolben mit variablem Hub sorgt für 60 l/min. Der Fahrer kann die Kupplungsdruckabschaltung am Bremspedal über einen Schalter betätigen und den Sensorabstand mit diesem Schalter einstellen. Die Notbremse besteht aus einem dualen System, das ständig durch den Bremsdruckspeicher unter Druck gesetzt wird.

	DL450-5	DL550-5
Bremsweg	9,0 m bei 36 km/h	11,0 m bei 32,4 km/h
Anzahl der Bremscheiben pro Rad (vorne/hinten)	9 / 9	7 / 7
Bremsdruckspeicher	0,75 l - 30 bar	

➔ Fahrerkabine

Einhaltung von Sicherheitsrichtlinien durch Roll Over Protection System (ROPS) und Falling Object Protective Structure (FOPS).

Geräumige Kabine in Modulbauweise mit ausgezeichneter Rundumsicht und viel Stauraum. Breite Fenster bieten gute Sicht auf Schaufel, Reifen und Ladebereich. Tastengesteuerte Klimaanlage und Heizung mit Umluftfunktion. Doppelter Kabinenluftfilter mit zusätzlichem Schutz für den Fahrer in staubiger bzw. verschmutzter Umgebung. Maximaler Komfort durch vibrationsgedämpftes Aufhängungssystem. Einstellbarer hochwertiger Sitz mit Heizung und Luftfederung, Armlehnen und in der Höhe und Neigung einstellbarer Lenksäule. Alle Betriebsdaten werden dem Fahrer gut lesbar angezeigt. Die Steuerfunktionen sind zentral auf einer Konsole auf der rechten Seite angeordnet.

	DL450-5	DL550-5
Sicherheitsstandards	ROPS ISO 3471:2008 FOPS ISO 3449	
Tür	1	
Notausstiege	2	

➔ Geräusentwicklung

	DL450-5	DL550-5
A-gewichteter Emissions-Schalldruckpegel an der Fahrerposition, LpAd (ISO 6396)	Angegeben: 73 dB(A) Gemessen: 72 dB(A)	Angegeben: 72 dB(A) Gemessen: 71 dB(A)
A-gewichteter Emissions-Schalldruckpegel an der Außenposition, LwAd (ISO 6395)	Angegeben: 106 dB(A) Gemessen: 104 dB(A)	Angegeben: 107 dB(A) Gemessen: 106 dB(A)

➔ Füllmengen

	DL450-5	DL550-5
Kraftstofftank	336 l	441 l
Harnstofftank (AdBlue®)	60 l	60 l
Kühlsystem	60 l	60 l
Motoröl	38 l	45 l
Vorderachse	42 l	62,5 l
Hinterachse	42 l	64 l
Hydrauliköltank	230 l	247 l
Getriebeöl	54 l	54 l

➔ Lenksystem

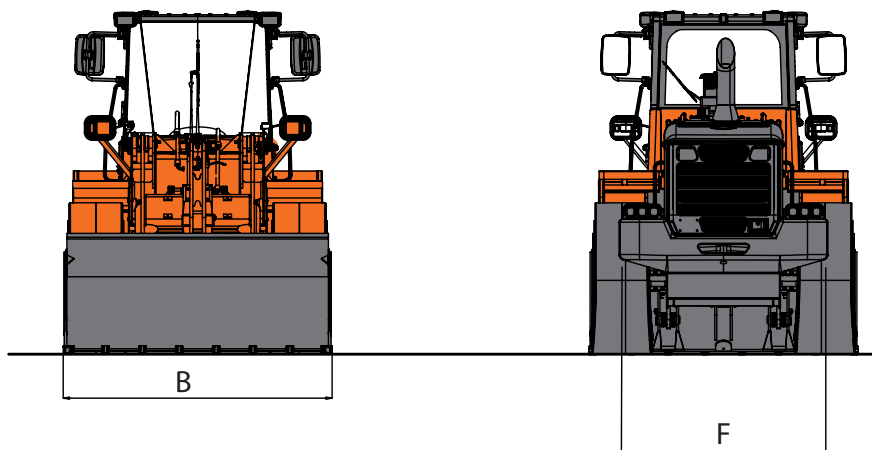
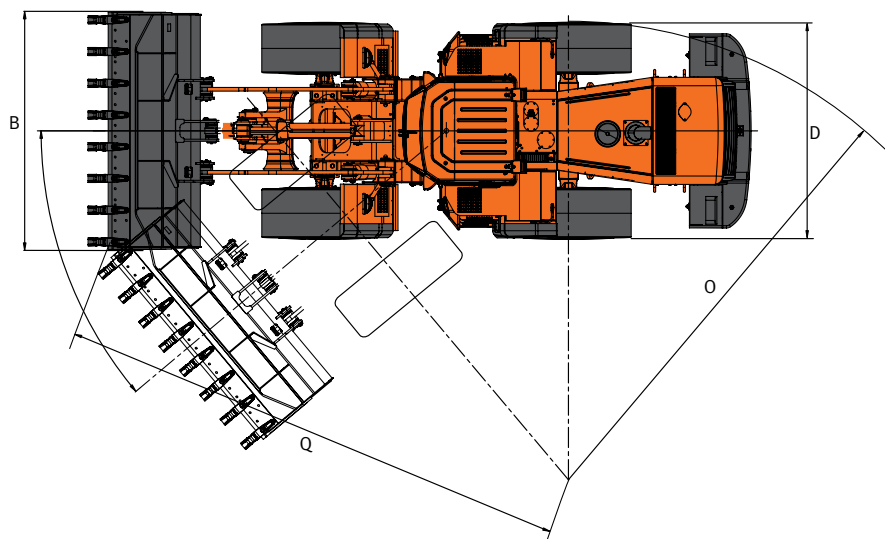
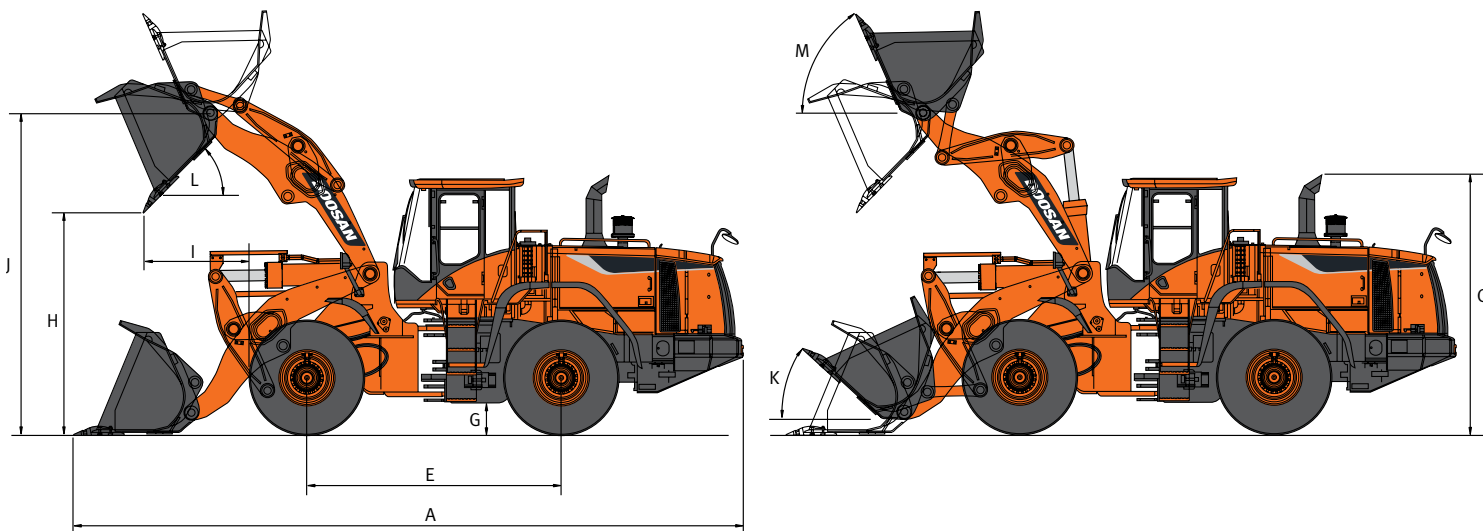
	DL450-5	DL550-5
Typ	Lastabhängiges System mit Verstärkerstufe und Prioritätsventil	
Lenkwinkel	40°	
Ölfluss	210 l/min	270 l/min
Betriebsdruck	200 bar	200 bar
Lenkzylinder (2)	Notlenkung mit Elektromotor-betriebener Hydraulikpumpe.	
Bohrung x Kolbenstangendurchmesser x Hub	100 x 50 x 450	110 x 60 x 465

➔ Druckeinstellungen

	DL450-5	DL550-5
Betriebsdruck (Pumpenabschaltung)	315 ± 10 bar	275 ± 10 bar
Lenkdruck – Lastsensor-Anschlussseite	185 ± 5 bar	185 ± 5 bar
Lenkdruck – Lenkungspumpe	200 ± 10 bar	200 ± 10 bar
Pilotsteuerung	30 + 2 bar	30 + 2 bar
Ladung der Bremsdruckspeicher	100 bis 160 bar	100 bis 160 bar
Betriebsbremse	80 ± 3 bar	80 ± 3 bar
Lüftermotor	150 ± 10 bar	155 ± 10 bar
Lösen der Feststellbremse	120 ± 5 bar	120 ± 5 bar
Getriebewahlrdruck	17 ± 1 bar	17 ± 1 bar



Technische Daten



➔ Abmessungen und Betriebsdaten

DL450-5 – Bolzenbefestigung		Universal		Felsschaufel	Hoher Hub
Konfiguration		Zinken	Schneidkante	Zinken	Schneidkante
	Fassungsvermögen, gehäuft gem. ISO / SAE	m³	4,5	4,8	4,8
B	Schaufelbreite	mm	3300	3300	3300
	Ausbrechkraft	kN	231	231	228
	Statische Kipplast (ungeknickt)	kg	20615	20515	19460
	Statische Kipplast (voll geknickt)	kg	18205	18115	17180
H	Ausschütthöhe (bei 45° - vollständig angehoben)*	mm	3115	3240	3105
I	Ausschüttreichweite (bei 45° - vollständig angehoben)*	mm	1420	1280	1430
	Ausschütthöhe (bei max. Reichweite)*	mm	605	780	595
	Ausschüttreichweite (bei max. Reichweite)*	mm	1665	1595	1650
	Grabtiefe	mm	110	105	165
J	Höhe bis Schaufeldrehpunkt	mm	4500	4500	4500
	Max. Kippwinkel in Transportposition	°	50	50	51
M	Max. Kippwinkel (vollständig angehoben)	°	66	66	66
K	Max. Kippwinkel am Boden	°	45	45	45
	Max. Kippwinkel bei max. Reichweite	°	71	71	69
	Max. Ausschüttwinkel bei max. Reichweite	°	70	70	70
	Max. Ausschüttwinkel am Boden	°	69	69	69
L	Max. Ausschüttwinkel (vollständig angehoben)	°	45	45	45
O	Außenwenderadius, Reifenseite	mm	6540	6540	6540
Q	Außenwenderadius, Schaufelkante	mm	7205	7160	7155
L	Radstand	mm	3550	3550	3550
D	Breite an den Reifen	mm	2975	2975	2975
F	Spurbreite	mm	2300	2300	2300
G	Bodenfreiheit (bei 12° Pendelwkl.)	mm	455	455	455
A	Gesamtlänge	mm	9340	9155	9350
C	Gesamthöhe	mm	3583	3583	3583
	Betriebsgewicht	kg	25730	25795	25870

(*) Bis zur Spitze der Schaufelzinken bzw. der Anschraub-Schneidkante gemessen. Reifengröße 26.5 R25 (L3)

DL550-5 – Bolzenbefestigung		Universal					Felsschau- fel	Hoher Hub	
Konfiguration		Zinken	Schneid- kante	Zinken	Zinken & Segmente	Schneid- kante	Zinken	Schneid- kante	
	Fassungsvermögen, gehäuft gem. ISO / SAE	m³	5,4	5,7	5,0	5,2	5,2	4,5	5,7
B	Schaufelbreite	mm	3405	3405	3405	3405	3405	3405	3405
	Ausbrechkraft	kN	247	246	269	267	269	252	253
	Statische Kipplast (ungeknickt)	kg	26244	25874	26534	25914	26069	26294	21464
	Statische Kipplast (voll geknickt)	kg	22905	22575	23160	22615	22750	22950	18685
H	Ausschütthöhe (bei 45° - vollständig angehoben)*	mm	3285	3405	3355	3480	3355	3330	3830
I	Ausschüttreichweite (bei 45° - vollständig angehoben)*	mm	1535	1400	1460	1325	1460	1545	1620
	Ausschütthöhe (bei max. Reichweite)*	mm	685	855	785	955	785	730	870
	Ausschüttreichweite (bei max. Reichweite)*	mm	1830	1750	1790	1710	1790	1855	2295
	Grabtiefe	mm	80	80	80	80	80	45	205
J	Höhe bis Schaufeldrehpunkt	mm	4795	4795	4795	4795	4795	4795	5220
	Max. Kippwinkel in Transportposition	°	48	48	48	48	48	48	50
M	Max. Kippwinkel (vollständig angehoben)	°	67	67	67	67	67	67	62
K	Max. Kippwinkel am Boden	°	43	43	43	43	43	43	43
	Max. Kippwinkel bei max. Reichweite	°	68	68	68	68	68	68	62
	Max. Ausschüttwinkel bei max. Reichweite	°	68	68	68	68	68	68	65
	Max. Ausschüttwinkel am Boden	°	79	79	79	79	79	79	79
L	Max. Ausschüttwinkel (vollständig angehoben)	°	47	47	47	47	47	47	47
O	Außenwenderadius, Reifenseite	mm	6550	6550	6550	6550	6550	6550	6550
Q	Außenwenderadius, Schaufelkante	mm	7565	7515	7525	7530	7485	7555	7790
L	Radstand	mm	3700	3700	3700	3700	3700	3700	3700
D	Breite an den Reifen	mm	3180	3180	3180	3180	3180	3180	3180
F	Spurbreite	mm	2420	2420	2420	2420	2420	2420	2420
G	Bodenfreiheit (bei 12° Pendelwkl.)	mm	480	480	480	480	480	480	480
A	Gesamtlänge	mm	9870	9680	9760	9575	9760	9805	10255
C	Gesamthöhe	mm	3785	3785	3785	3785	3785	3785	3785
	Betriebsgewicht	kg	32770	32890	32595	32840	32760	32930	33670

(*) Bis zur Spitze der Schaufelzinken bzw. der Anschraub-Schneidkante gemessen. Reifengröße 29.5 R25 (L5)

Anbaugeräte

Ein Doosan Anbaugerät für optimale Leistung bei jeder Arbeit

Robuste Konstruktion, ausgezeichnetes Eindringvermögen, für unterschiedlichste Anwendungen geeignet – von ganz leichter bis extremer Beanspruchung. Diese neuen Doosan Laderanbaugeräte wurden in Europa entwickelt und gebaut, so dass sie die hiesigen Anforderungen und Normen erfüllen. Ein umfangreiches Angebot an Anbaugeräten sorgt für Vielseitigkeit und Effizienz für jeden Bedarf. Jede Schaufel wurde für ein bestimmtes Maschinenmodell entwickelt, so dass sie genau auf dessen Kinematikparameter abgestimmt ist. Wichtige Schaufelpositionen wurden optimiert, um Grab- und Auskippvorgänge weiter zu verbessern. Das Doosan Anbaugerätekonzept steht für hohe Qualität, perfekte Abstimmung auf die Maschine und hervorragende Betriebseigenschaften.



Universalschaufel

Universalschaufeln gewährleisten eine gute Gesamtleistung für Aufschüttungs- und Materialumschlagarbeiten. Dank ihres geneigten Bodens, der für eine optimale Schaufelbefüllung und für einen besseren Halt der Ladung sorgt, ist diese Schaufel ideal für alltägliche Materialumschlagarbeiten geeignet. Die Schaufel kann je nach Kundenwunsch mit als Sonderausrüstung erhältlichen Zähnen, Abdeckvorrichtungen und Schneidkanten ausgestattet werden.

Hochleistungsschaufeln

Die Doosan Hochleistungsschaufel eignet sich für unterschiedlichste Aufgaben, die eine besonders robuste Konstruktion erfordern, z. B. für den Umschlag von Sand oder für gelegentliche schwere Beladungsarbeiten. Stark beanspruchte Teile wie die Kante, die Längsträger und die Kantenschützer sind aus gehärtetem Stahl gefertigt. Mit als Sonderausrüstung erhältlichen Zähnen, Abdeckvorrichtungen und umkehrbaren Schneidkanten lässt sich die Schaufel maßgeschneidert an die Kundenanforderungen anpassen.

V-förmige Felsschaufel

Dient zum Umschlagen und Graben von hartem, verdichtetem Material und gesprengtem Gestein im Bergbau und bei Steinbrucharbeiten, wo hohe Ausbrechkräfte erforderlich sind. Für diese widerstandsfähige Schaufel, die durchgehend aus hochverschleißfestem Stahl mit einer Härte von 420 BHN gefertigt ist, sind schwere Grabarbeiten kein Problem. Geschweißte ESCO®-Zähne gehören zum Lieferumfang.

Leichtgutschaufel

Zum Transport großer Mengen Leichtgut ist diese Schaufel die wirtschaftlichste und beste Wahl. Die konvexen Seitenwände sorgen für ein hohes Fassungsvermögen und verhindern das Verschütten von Material. Eine umkehrbare Anschraub-Schneidkante ist im Lieferumfang enthalten.



Hochkippschaufel

Der Hochkipplöffel ist geeignet für leichte Materialhandhabung. Dieser Löffel bietet eine verbesserte Schütthöhe und steigert die Vielseitigkeit des Radladers. Die konvexen Seitenwände sorgen für ein hohes Fassungsvermögen und verhindern das Verschütten von Material. Eine umkehrbare Anschraub-Schneidkante ist im Lieferumfang enthalten.

Blockgabeln

Diese Gabeln dienen zum Umschlagen von Blöcken bei Steinbrucharbeiten. Sie werden mit strengen Grenzwerten beaufschlagt, sind verstärkt und eignen sich optimal für das optimierte Z-Gestänge auf großen Radladern.

Holzgreifer

Der Holzgreifer ist für forwirtschaftliche Anwendungen vorgesehen und ermöglicht das einfache und sichere Handhaben von Baumstämmen. Er ist in verschiedenen Konfigurationen erhältlich und aus gehärtetem Stahl gefertigt, wodurch er hochbelastbar ist.

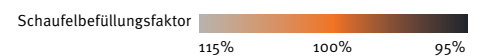
➔ SchaufelAuswahltabelle DL450-5

Hubarm	greifer	Typ	m³	Materialdichte [t/m³]																	
				1,0	1,1	1,2	1,3	1,4	1,5	1,6	1,7	1,8	1,9	2,0	2,1	2,2	2,3	2,4			
Standard-Hubarm	Universal	Zinken	4,5								5,2 m³						4,3 m³				
		Schneidkante	4,8							5,5 m³					4,6 m³						
	Fels-schaufel	Typ V	4,0								4,6 m³								3,8 m³		
Langer Hubarm	Universal	Zinken	4,5				5,2 m³				4,3 m³										
		Schneidkante	4,8			5,5 m³			4,6 m³												
	Fels-schaufel	Typ V	4,0				4,6 m³						3,8 m³								

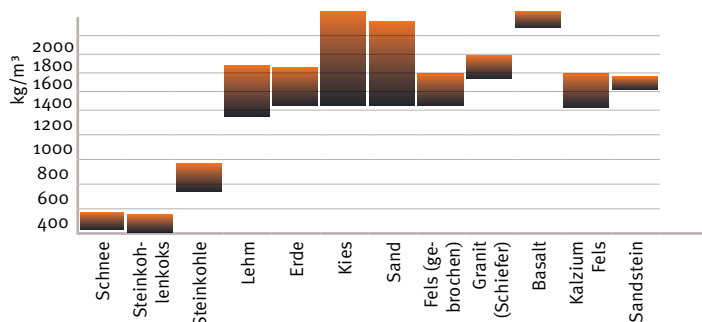
➔ SchaufelAuswahltabelle DL550-5

Hubarm	greifer	Typ	m³	Materialdichte [t/m³]																	
				1,0	1,1	1,2	1,3	1,4	1,5	1,6	1,7	1,8	1,9	2,0	2,1	2,2	2,3	2,4			
Standard-Hubarm	Universal	Zinken	5,4								6,2 m³				5,1 m³						
		Schneidkante	5,7							6,6 m³				5,4 m³							
		Zinken	5,0									5,8 m³							4,8 m³		
		Zinken & Segmente	5,2								6,0 m³								4,9 m³		
		Schneidkante	5,2								6,0 m³								4,9 m³		
	Fels-schaufel	Typ V	4,5									5,2 m³								4,3 m³	
	Aufpanzerung (WC)	Zinken	5,4								6,2 m³				5,1 m³						
		Schneidkante	5,7						6,6 m³				5,4 m³								
Langer Hubarm	Universal	Zinken	5,4				6,2 m³					5,1 m³									
		Schneidkante	5,7			6,6 m³			5,4 m³												
		Zinken	5,0					5,8 m³											4,8 m³		
		Zinken & Segmente	5,2				6,0 m³						4,9 m³								
		Schneidkante	5,2				6,0 m³						4,9 m³								

Zertifiziert nach ISO 14397-1 (2007). Der Befüllungsfaktor ist von der Art des Materials, den Arbeitsbedingungen und der Erfahrung des Fahrers abhängig.



➔ Dichte der transportierten Materialien



Das spezifische Gewicht des Materials hängt weitgehend von der Feuchtigkeit, vom Grad der Verdichtung, der Zusammensetzung usw. ab

Standard- und Sonderausrüstung

Leistungsdaten

	DL450-5	DL550-5
Scania Motor, Stufe IV-konform, mit SCR, EGR, DOC, wassergekühlter Dieselmotor mit Turbolader mit variabler Turbinengeometrie und Luft-Luft-Ladeluftkühler	●	●
Kein DPF	●	●
Motorleistungswahlschalter (Standard-, Economy- & Power-Modus)	●	●
Power-Up-Pedalfunktion bei vollständigem Durchtreten des Gaspedals	●	●
Motor mit automatischer Abschaltung	●	●
Kraftstoffvorwärmer	○	○
Drehmomentwandler-Überbrückung	●	●
Kupplungsabschaltung über das Bremspedal	●	●
Getriebeprogrammwahlschalter (Manuell/Automatik 1 ↔ 5/Automatik 2 ↔ 5 mit Kickdown)	●	●
Lastabhängig geregeltes Hydrauliksystem, Kolbenpumpe	●	●
Hydraulische Differenzialsperre an Vorder- und Hinterachse	●	●
Sperrdifferenziale an Vorder- und Hinterachse	○	○
Achsen-Ölkühlsystem	○	○
Gegengewicht	●	●
Robustes Z-Kinematik-Hubsystem	●	●
Langer Hubarm	○	○
Schnellkupplungs-	○	○
Breite Palette an Schaufeln	○	○

Komfort

Hubwerksfederung	●	●
Automatische Hubarmschwimmstellung	●	●
Automatische Grabwinkeleinstellung	●	●
Niveausausgleichsfunktion	●	●
3. Hydraulikfunktion	●	●
Automatische Klimaanlage mit elektronischer Klimasteuerung	●	●
Luftgefederter Grammer-Sitz mit 2-Punkte-Sicherheitsgurt	●	●
In die Armlehne integrierte elektrische Joysticksteuerung	●	●
Monohebel mit VNR-Schalter	●	●
Tipphebel	○	○
Einstellbare Lenksäule (kippen- und ausziehbar)	●	●
Getöntes Sicherheitsglas	●	●
Schiebefenster links	●	●
Rechtes Fenster kann geöffnet werden (180°)	●	●
Bodenmatte	●	●
Mehrere Staufächer	●	●
Getränkehalter	●	●
Lautsprecher und Radioanschlüsse	●	●
Schiffchen-Antenne für das Radio	●	●
Automatische Hubarmschwimmstellung	●	●
Lichtmaschine 28 V/100 Ah	●	●
Armaturenbrett zur Überwachung mit LCD-Bildschirm (Messuhren, Anzeigen und Warnlampen)	●	●
Innenraumbeleuchtung	●	●
Zigarettenanzünder und 12- und 24-V-Steckdose	●	●
Wiegeeinrichtung	○	○

Sicherheit

Elektromotorbetriebene Notlenkpumpe	●	●
Vollkotflügel mit Gummischutz	●	●
ROPS-Kabine (SAE J 394, SAE 1040, ISO 3471)	●	●
FOPS-Kabine (SAE J 231, ISO 3449)	●	●
Doppelter Kabinenluftfilter	●	●
Rechtes Fenster kann geöffnet werden (Notausgang)	●	●
Scheibenwisch-/waschanlage vorn/hinten	●	●
Verschiebbares Sonnenrollo	●	●
Fahrscheinwerfer: Abblend- und Fernlicht, Heckblinker, Rückfahrscheinwerfer	●	●
Arbeitsscheinwerfer: 2 Halogenscheinwerfer vorne und 4 hinten (6 x 70 W)	●	●
Arbeitsscheinwerfer: 2 Xenonscheinwerfer vorne und 4 hinten (6 x 70 W)	○	○
Rückfahralarm	●	●
Rundumlicht	●	●
Hupe	●	●
Beheizbare Außenspiegel	●	●
Rückspiegel	●	●
Rutschfeste Stufen und Trittplächen	●	●
Anlasser-Sicherheitssystem	●	●
Motorabgasbremse	●	●
Bremskreisläufe mit Bremsdruckspeicher	●	●
Doppeltes Betriebsbremspedal	●	●
Elektrische Feststellbremse am Getriebe, federbetätigt, hydraulisch gelöst	●	●
Unterlegkeile	●	●

Sonstiges

Unterbodenschutzplatten	●	●
Festbindeaugen	●	●
Knicksperre in Transportstellung	●	●
Anhängerkupplung	●	●
Reifen 26,5 R25 (L3)	●	●
Reifen 26,5 R25 (L2)	○	○
Reifen 26,5 R25 (L5)	○	○
Reifen 29,5 R25 (L3)	○	○
Reifen 29,5 R25 (L5)	●	●

Wartung

	DL450-5	DL550-5
Automatisches Schmiersystem	●	●
Hydraulischer Lüfter mit Laufrichtungswechsel	●	●
CORE TMS-Telematiksystem	●	●
Selbstdiagnosesystem & Armaturenbrett-Kontrollanzeige sowie elektronischer Anschluss zur Schnelleinstellung	●	●
Mini-Messanschlüsse für Hydrauliktests	●	●
Externe Ablassöffnungen für Motoröl- und Kühlmittelwechsel	●	●
Biologisch abbaubares Hydrauliköl	○	○
3 Jahre Garantie	○	○
Protection+ Garantie	○	○

Serienausrüstung: ●
Sonderausrüstung: ○



Tastenbetätigung



Sperrdifferenzial



Langer Hubarm



Protection+ Garantie



Hochleistungsreifen



Anbaugeräte

Einige dieser Sonderausrüstungen zählen in manchen Ländern möglicherweise zur Serienausrüstung. Einige dieser Sonderausrüstungen sind in einigen Ländern möglicherweise nicht erhältlich. Bitte erkundigen Sie sich bei Ihrem DODSAN-Händler vor Ort, um weitere Informationen über die Verfügbarkeit zu erhalten oder um Ihre Maschine an Ihre Anwendungsanforderungen anzupassen.



CORE TMS Telematiksystem von Doosan: die Technologie des Sendens, Empfangens und Speicherns von Informationen über Telekommunikationsgeräte in Verbindung mit der Fernsteuerung von Objekten. Arbeitet im Dualmodus (Satellit, GSM) und liefert viele Details zu den Leistungsdaten Ihrer Maschinen wie z. B. Betriebsstunden, Kraftstoffverbrauch, GPS, Fehlercodes/Warmmeldungen und Protokolle.

SIMPLICITY WORKS

WHEN IT COMES TO DOOSAN...

