



NEW HOLLAND

E20.2/22.2/27.2SR

NEW HOLLAND KOBELCO



	E20.2SR	E22.2SR	E27.2SR
NENNLEISTUNG	17 kW - 23 PS	17 kW - 23 PS	17 kW - 23 PS
EINSATZGEWICHT (MAX.)	2230 kg	2370 kg	2760 kg
HECKSCHWENKRADIUS	700 mm	740 mm	750 mm
LÖFFELINHALT	0,035 - 0,088 m ³	0,035 - 0,088 m ³	0,035 - 0,088 m ³

 **NEW HOLLAND**

LEISTUNG DURCH ERFAHRUNG

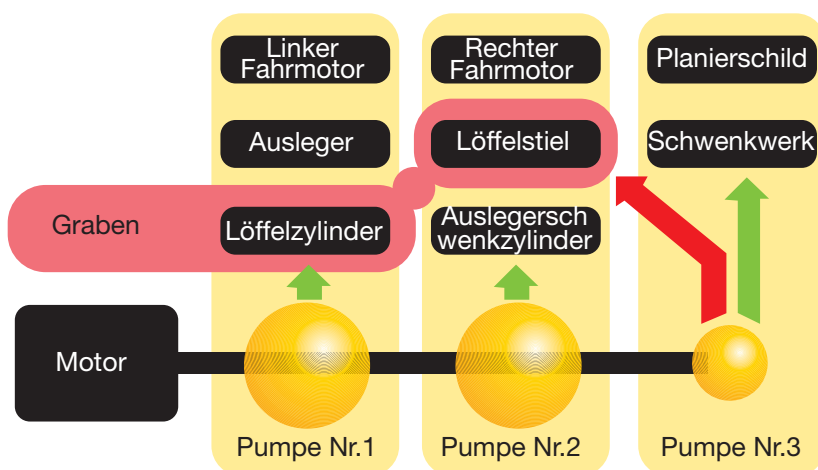
LEISTUNGS DIMENSION SCHNELLES, KRAFTVOLLES GRABEN UND PLANIEREN



PLANIERSCHILD

- Bei herkömmlichen Planierschilden wird der Boden beim Planieren einfach gerade aus vor der Maschine hergeschoben, baut sich auf und fällt dann über die Schildrückwand vor die Kette. Das Design unseres Planierschildes löst dieses Problem, in dem das aufgeschobene Material bogenförmig nach vorn geleitet und so ein Überlaufen nach hinten verhindert wird. Das Anlegen eines Planums ist so problemlos ,in einem Zug möglich.

KRAFTVOLLE UND EFFIZIENTE PLANIERLEISTUNGEN FÜR AUSSERGEWÖHNLICHE ARBEITSERGEBNISSE



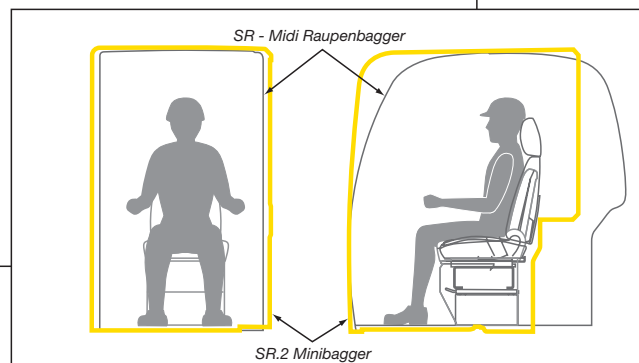
INTEGRIERTE FÖRDERPUMPENREGELUNG (3-PUMPENSYSTEM) FÜR ABSOLUT GLEICHMÄßIGE UND SIMULTANE ARBEITSBEWEGUNGEN

- Mit dem Beginn des Grabvorganges wird ohne Verzögerung ein zusätzlicher Förderstrom von der dritten Hydraulikpumpe (die ansonsten den Schwenkkreislauf und den Planierschild versorgt) zum Arbeitskreislauf der Ausrüstung umgeleitet, um hier zusätzliche Hydraulikleistung bereitzustellen. Das garantiert sanfte und gleichzeitig schnelle Arbeitsbewegungen auch unter schweren Einsatzbedingungen.



BEDIENKOMFORT GROSSZÜGIGES RAUMANGEBOT

- ‚HighSpace‘-Kabine mit einer perfekten Rundumsicht dank der großen Glasflächen und des durchsichtigen Kabinendachs. Extrem niedriger Geräuschpegel und effektive Dämmung von Vibrationen. Alle Kontrollinstrumente und Bedienhebel sind in direkter Reichweite ergonomisch optimal positioniert. Ein optimaler Arbeitsplatz mit maximalem Bedienkomfort und ‚Wohnzimmer-Qualität‘.
- Der Boden der Kabine und der Verstellbereich des Fahrersitzes sind erheblich vergrößert worden. Damit ist reichlich Beinfreiheit für den Fahrer vorhanden. Außerdem ist nun deutlich mehr Bewegungsfreiheit zwischen den beiden seitlichen Bedienkonsolen vorhanden.

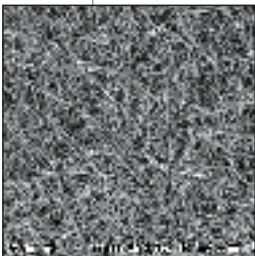
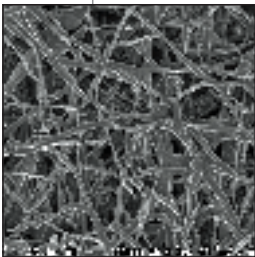


E20.2/22.2/27.2SR

EINFACHE WARTUNG UND HOHE HALTBARKEIT

- Sichtkontrollen vor der Inbetriebnahme sind unverzichtbar für einen sicheren und zuverlässigen Einsatz der Maschine. Bei allen Maschinen der SR.2-Reihe können alle Routineüberprüfungen vom Boden aus durchgeführt werden. Eine leicht nachvollziehbare, sinnvolle Anordnung der einzelnen Komponenten und die weit aufschwingenden Klappen bieten einen leichten Zugang und reduzieren deutlich den Zeitaufwand für die Wartungsarbeiten.

HERKÖMLICHES FILTER



SUPER-FEINFILTER

EXKLUSIV: DAS NEUE SUPER-FEINFILTER VON NEW HOLLAND

- Die exklusiv bei NEW HOLLAND verwendeten superfeinen Filter sind umweltfreundlich, können 1000 Betriebsstunden verwendet werden und lassen sich problemlos austauschen.



HOHE HALTBARKEIT

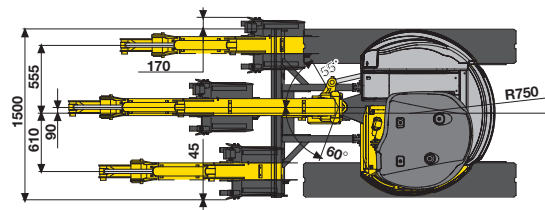
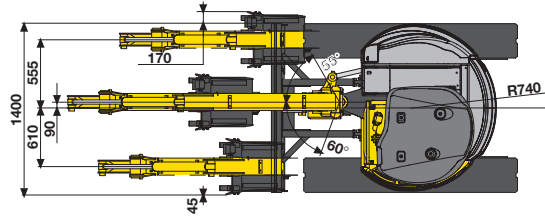
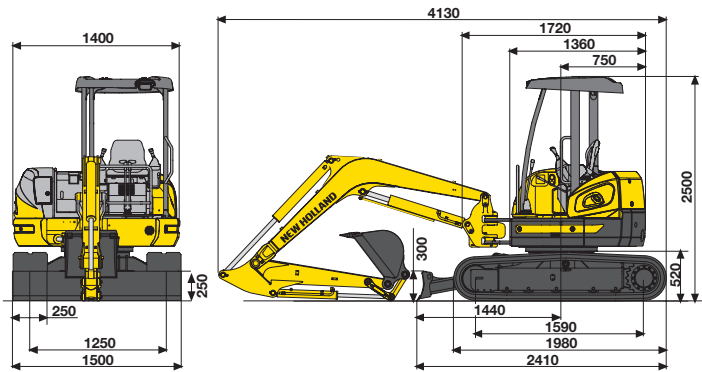
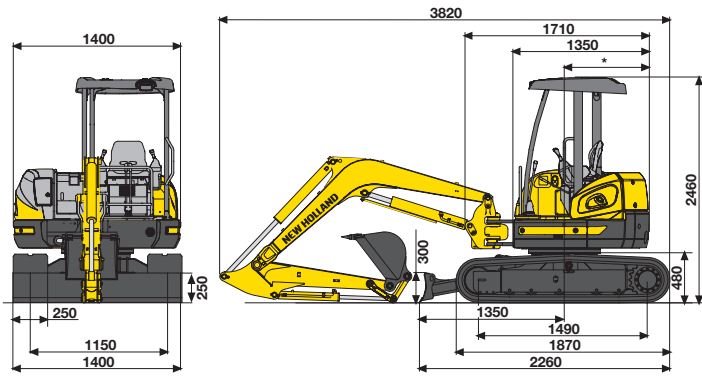
Egal welcher Einsatz für die Maschine gerade ansteht; der Schlüssel zu höherer Produktivität ist immer die Arbeitsausrüstung. Aus diesem Grund wurde für diese Baugruppe hochfester Stahl verwendet, um sicherzustellen, dass theoretisch jeder Einsatz bewältigt werden kann. Zusätzlich wurde der Querschnitt der in Kastenbauweise gefertigten Ausleger für eine noch bessere Stabilität vergrößert.

Biegesteifigkeit Ausleger
In Längsrichtung: **12% HÖHER**
Quer: **17% HÖHER**

Geschmiedeter Auslegerkopf
Selbstsichernde Bolzen für feste Verbindung zwischen Ausleger und Löffelstiel, die einen Querversatz der Ausrüstung verhindern.

E20.2/22.2/27.2SR

ABMESSUNGEN (mm) - EINSATZGEWICHT



*E20.2SR: 700 mm
*E22.2SR: 740 mm

REICHWEITEN

(kabine/schutzdach)

E20.2-22.2SR

LÖFFELSTIELE	mm	980	1330 (standard)
A	mm	2030/1800	2070/1900
B	mm	4060	4400
C	mm	4190	4520
D	mm	2470/2720	2650/2950
E	mm	1790	2530
F	mm	3660/3960	3850/4190
G	mm	2300	2650
X	mm	425	425
Y	mm	290	290

GRABKRÄFTE

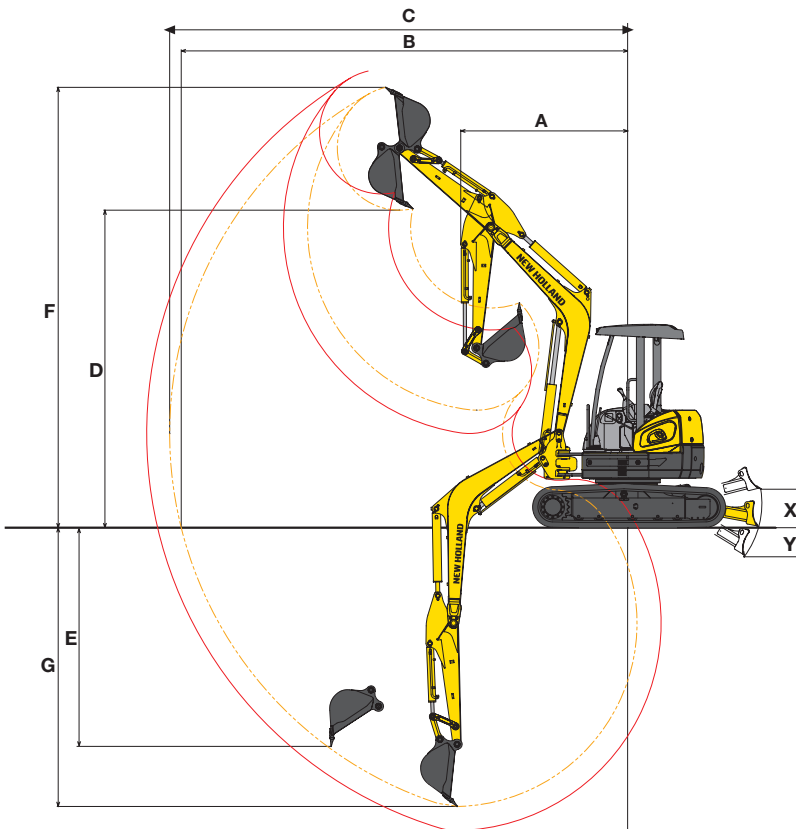
LOSBRECHKRAFT	kN	20,0	20,0
REIBKRAFT	kN	14,0	12,0

E27.2SR

LÖFFELSTIELE	mm	1120	1370 (standard)
A	mm	2060/1830	2080/1880
B	mm	4510	4770
C	mm	4640	4890
D	mm	2970/3170	3170/3380
E	mm	2320	2560
F	mm	4260/4470	4470/4690
G	mm	2540	2790
X	mm	445	445
Y	mm	335	335

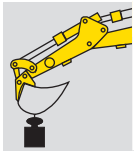
GRABKRÄFTE

LOSBRECHKRAFT	kN	22,0	22,0
REIBKRAFT	kN	15,0	13,0



HUBKAPAZITÄT

WERTE IN t



ARBEITSRADIUS

1,0 m	1,5 m	2,0 m	2,5 m	3,0 m	3,5 m	4,0 m	Bei max. Reichweite	REICHWEITE m
LÄNGS QUER	LÄNGS QUER	LÄNGS QUER	LÄNGS QUER	LÄNGS QUER	LÄNGS QUER	LÄNGS QUER	LÄNGS QUER	

E20.2SR LÖFFELSTIEL 1330 mm

HÖHE														
+3.5 m							0,41	0,37						
+3.0 m							0,39	0,34						
+2.5 m														
+2.0 m							0,40	0,34	0,38	0,26				
+1.5 m					0,51	0,45	0,46	0,33	0,37	0,25				
+1.0 m			0,90	0,60	0,63	0,43	0,47	0,32	0,37	0,25	0,31	0,20	3,80	
+0.5 m			0,86	0,57	0,61	0,41	0,46	0,31	0,36	0,24				
0			0,86	0,86	0,84	0,55	0,59	0,39	0,45	0,30	0,36	0,24		
-0.5 m	0,94	0,94	1,28	0,89	0,84	0,55	0,59	0,39	0,45	0,30	0,36	0,24		
-1.0 m	1,36	1,36	1,44	0,90	0,85	0,55	0,59	0,39	0,45	0,30				
-1.5 m	1,90	1,90	1,34	0,92	0,86	0,57	0,60	0,40						
-2.0 m			0,59	0,59	0,43	0,43								

E22.2SR LÖFFELSTIEL 1330 mm

HÖHE														
+3.5 m														
+3.0 m					0,57	0,52								
+2.5 m							0,54	0,40						
+2.0 m					0,59	0,53	0,55	0,40						
+1.5 m			0,92	0,71	0,70	0,52	0,54	0,39	0,44	0,32				
+1.0 m			0,97	0,67	0,70	0,52	0,54	0,38	0,43	0,31	0,42	0,30	3,80	
+0.5 m			0,94	0,65	0,68	0,48	0,53	0,38	0,43	0,31				
0			0,94	0,64	0,67	0,48	0,52	0,37						
-0.5 m	1,34	1,34	1,54	1,00	0,94	0,65	0,67	0,47	0,52	0,37				
-1.0 m	1,97	1,97	1,50	1,02	0,95	0,66	0,68	0,48						
-1.5 m			0,95	0,95	0,67	0,67								
-2.0 m														

E27.2SR LÖFFELSTIEL 1120 mm

HÖHE														
+3.5 m					0,53	0,53								
+3.0 m							0,47	0,47						
+2.5 m							0,47	0,47	0,48	0,36				
+2.0 m					0,59	0,59	0,52	0,47	0,49	0,36				
+1.5 m			1,05	0,85	0,74	0,60	0,60	0,45	0,50	0,35				
+1.0 m					0,82	0,57	0,62	0,44	0,49	0,35	0,40	0,28	4,00	
+0.5 m			0,98	0,77	0,80	0,56	0,61	0,43	0,49	0,34				
0			1,14	0,77	0,79	0,55	0,60	0,42	0,48	0,33				
-0.5 m	1,08	1,08	1,28	1,28	0,14	0,77	0,79	0,55	0,60	0,42	0,48	0,33		
-1.0 m	1,62	1,62	1,67	1,30	1,15	0,78	0,80	0,55	0,61	0,42				
-1.5 m			1,27	1,27	0,91	0,80	0,67	0,56						
-2.0 m			0,53	0,53										

E27.2SR LÖFFELSTIEL 1370 mm

HÖHE															
+4.0 m					0,47	0,47									
+3.5 m							0,42	0,42							
+3.0 m									0,42	0,36					
+2.5 m									0,41	0,36					
+2.0 m							0,46	0,46	0,44	0,36	0,40	0,28			
+1.5 m			0,86	0,86	0,64	0,61	0,54	0,45	0,48	0,35	0,40	0,28			
+1.0 m			1,18	0,81	0,80	0,58	0,62	0,44	0,49	0,34	0,40	0,27	0,36	0,25	4,20
+0.5 m			1,14	0,77	0,80	0,55	0,61	0,42	0,48	0,33	0,39	0,27			
0			0,64	0,64	1,13	0,76	0,79	0,54	0,60	0,41	0,48	0,33	0,39	0,27	
-0.5 m	0,86	0,86	1,08	1,08	1,13	0,76	0,78	0,54	0,59	0,41	0,47	0,33			
-1.0 m	1,28	1,28	1,62	1,27	1,14	0,76	0,79	0,54	0,59	0,41	0,48	0,33			
-1.5 m	1,81	1,81	1,56	1,29	1,06	0,78	0,78	0,55	0,56	0,42					
-2.0 m			0,99	0,99	0,70	0,70	0,45	0,45							

Die Werte sind gemäß ISO 10567 für Hydraulikbagger mit angebautem Tieföffel



KOMPONENTEN & SERVICE

Das New Holland Händlernetzwerk ist die beste Gewährleistung für die kontinuierliche Produktivität das an die Kunden gelieferten Maschinen. New Holland Servicetechniker sind komplett ausgestattet, um alle Wartungs- und Reparaturarbeiten durchzuführen und alle Servicestellen entsprechen dem von New Holland auferlegten strengen Qualitätsstandard. Das weltweite New Holland Komponentennetzwerk gewährleistet schnellen und zuverlässigen Ersatz für reduzierte Stillstandzeiten, höhere Produktivität und natürlich profitablen Betrieb für die Kunden.

BEI IHREM VERTRAGSHÄNDLER

Die Informationen in dieser Broschüre sind nur allgemeiner Art. Die Firma NEW HOLLAND KOBELCO CONSTRUCTION MACHINERY S.p.A. kann Detailangaben oder Spezifikationen zu dem in dieser Broschüre beschriebenen Produkt jederzeit aus technischen oder sonstigen Gründen ändern. Die Abbildungen zeigen die Produkte nicht notwendigerweise in Standardausführung. Die hier gezeigten Abmessungen, Gewichte und Fassungsvermögen sowie die verwendeten Umrechnungsdaten sind nur ungefähre Angaben und im Rahmen der normalen Fertigungsmethoden Abweichungen unterworfen.

Published by NEW HOLLAND KOBELCO CONSTRUCTION MACHINERY S.p.A. - www.newholland.com
 Printed in Italy - LEADER Firenze - Cod. 73301175 - DOO - Printed 02/05

 **NEW HOLLAND**

Ein Produkt aus der globalen Allianz zwischen CNH und KOBELCO



NEW HOLLAND IST EINE MARKE VON CNH.
 CNH: DER ALLROUND PARTNER FÜR IHRE GANZ SPEZIFISCHEN AUFGABEN.